

## VIVIENDA BIENESTAR


**VIVIENDA  
BIENESTAR**

REGIÓN: MIXTECA  
 MUNICIPIO: SAN NICOLÁS HIDALGO  
 LOCALIDAD: SAN NICOLÁS HIDALGO  
 OBRA: CONSTRUCCIÓN DE SANITARIO CON BIODIGESTOR PARA EL MEJORAMIENTO DE LA VIVIENDA, EN LA LOCALIDAD SAN NICOLÁS HIDALGO, MUNICIPIO SAN NICOLÁS HIDALGO.  
 No. LICITACIÓN: EO-XX065-2024  
 OF. SF/SPIP/DPIP/FISE/0537/2024  
 AUTORIZACIÓN:  
 NUM. OBRA: FISE/0537/240811/2024

CH

## CATÁLOGO DE CONCEPTOS

Código	Concepto	Unidad	Cantidad	P. Unitario	Importe	%
<b>SANITARIO CON BIODIGESTOR</b>						
<b>A</b>	<b>PRELIMINARES</b>					
A01	LIMPIEZA, TRAZO Y NIVELACIÓN MANUAL PARA ESTABLECER EJES, BANCO DE NIVEL Y REFERENCIAS, INCLUYE: MATERIALES, MANO DE OBRA, EQUIPO, HERRAMIENTA Y TODO LO NECESARIO PARA SU CORRECTA EJECUCIÓN.	M2	24.36			
<b>TOTAL PRELIMINARES</b>						
<b>B</b>	<b>CIMENTACIÓN</b>					
B01	EXCAVACIÓN PARA CEPA, EN MATERIAL INVESTIGADO EN OBRA POR MEDIOS MANUALES PARA CADENA DE DESPLANTE (CD DE 15X30 CM), INCLUYE: AFINE DE TALUDES, TRASPALO Y EXTRACCIÓN A BORDE DE ZANJA, LIMPIEZA, MANO DE OBRA, EQUIPO, HERRAMIENTA Y TODO LO NECESARIO PARA SU CORRECTA EJECUCIÓN.	M3	1.82			
B02	SUMINISTRO Y COLOCACIÓN DE PLANTILLA A BASE DE POLIETILENO CAL. 600 EN TODA LA SUPERFICIE DE CONTACTO CONCRETO-TERRENO, INCLUYE: MATERIAL, HERRAMIENTA, DESPERDICIOS, TRASLAPES, EMPALMES, MANO DE OBRA, EQUIPO, HERRAMIENTA Y TODO LO NECESARIO PARA SU CORRECTA EJECUCIÓN.	M2	32.83			
B03	CADENA DE DESPLANTE (CD) DE 15X30 CM DE SECCIÓN CON CONCRETO HECHO EN OBRA, F'C=200 KG/CM2, ARMADO A BASE DE ARMEX 15X30-4 MAYOR A Fy=5000 KG/CM2 Y 2 VARS. DEL No. 3 Fy=4200 KG/CM2, ACABADO COMÚN, INCLUYE: MATERIALES, ACARREOS, CORTES, DESPERDICIOS, AMARRES, CIMBRADO, DESCIMBRADO, SEPARADORES, DESMOLDANTE, COLADO, VIBRADO, CURADO, MANO DE OBRA, EQUIPO, HERRAMIENTA Y TODO LO NECESARIO PARA SU CORRECTA EJECUCIÓN.	ML	34.16			
B04	LOSA DE CIMENTACIÓN, DE 10 CM DE ESPESOR CON CONCRETO HECHO EN OBRA DE F'C=200 KG/CM2, ACERO DE REFUERZO A BASE DE MALLA ELECTROSOLDADA, 6X6-10/10 MAYOR A Fy=5000 KG/CM2, ACABADO PULIDO CON LLANA METÁLICA, INCLUYE: MATERIALES, ACARREOS, CORTES, DESPERDICIOS, HABILITADO, AMARRES TRASLAPES, ALAMBRE RECOCIDO, ANCLAS O SEPARADORES, CIMBRADO, COLADO, VIBRADO CURADO, DESCIMBRADO, MANO DE OBRA, EQUIPO, HERRAMIENTA Y TODO LO NECESARIO PARA SU CORRECTA EJECUCIÓN.	M2	7.91			
B05	RELLENO DE EXCAVACIONES CON MATERIAL PRODUCTO DE LA EXCAVACIÓN, COMPACTADO CON PISÓN DE MANO EN CAPAS NO MAYORES A 15 CMS, INCLUYE: MANO DE OBRA, EQUIPO, HERRAMIENTA Y TODO LO NECESARIO PARA SU CORRECTA EJECUCIÓN.	M3	0.70			
<b>TOTAL CIMENTACIÓN</b>						
<b>C</b>	<b>ESTRUCTURA</b>					
C01	MURO DE 10 CM. DE ESPESOR A BASE DE TABICÓN PESADO 10X14X28 CMS. DE CEMENTO, ACABADO COMÚN, JUNTEADO CON MORTERO C-A PROP. 1:5, INCLUYE: ACARREO DENTRO Y FUERA DE LA OBRA, ANDAMIO, MANO DE OBRA, EQUIPO, HERRAMIENTA Y TODO LO NECESARIO PARA SU CORRECTA EJECUCIÓN.	M2	57.05			

VIVIENDA BIENESTAR



VIVIENDA  
BIENESTAR

REGIÓN: MIXTECA  
MUNICIPIO: SAN NICOLÁS HIDALGO  
LOCALIDAD: SAN NICOLÁS HIDALGO  
OBRA: CONSTRUCCIÓN DE SANITARIO CON BIODIGESTOR PARA EL MEJORAMIENTO DE LA VIVIENDA, EN LA LOCALIDAD SAN NICOLÁS HIDALGO, MUNICIPIO SAN NICOLÁS HIDALGO.  
No. LICITACIÓN: EO-XX065-2024  
OF: SF/SPIP/DPIP/FISE/0537/2024  
AUTORIZACIÓN:  
NUM. OBRA: FISE/0537/240811/2024

CH

CATÁLOGO DE CONCEPTOS

Código	Concepto	Unidad	Cantidad	P. Unitario	Importe	%
C02	CASTILLO K DE CONCRETO F'C=200 KG/CM2 10X20 CM. ARMADO CON ARMEX 10X20-4 F'y=5000 KG/CM2, INCLUYE: ANCLAJES, MATERIAL, EQUIPO, MANO DE OBRA, HERRAMIENTA, CIMBRADO, COLADO, DESCIMBRADO, CURADO Y TODO LO NECESARIO PARA SU CORRECTA EJECUCIÓN.	ML	63.28			
C03	DINTEL EN PUERTA 10X11 CM FORJADA CON CONCRETO F'C=200 KG/CM2 Y REFORZADA CON ARMEX SECCIÓN DE CASTILLO 6X6, INCLUYE: CIMBRADO, DESCIMBRADO, ARMADO, COLADO, MANO DE OBRA, EQUIPO, HERRAMIENTA Y TODO LO NECESARIO PARA SU CORRECTA EJECUCIÓN.	ML	7.28			
C04	CADENA DE CERRAMIENTO DE 10X20 CM. DE CONCRETO HECHO EN OBRA, ACABADO APARENTE. F'C=200 KG/CM2, ARMADO CON ARMEX 6X16, INCLUYE: MATERIALES, CHAFLANES, SEPARADORES, DESMOLDANTE, ACARREOS, CORTES, DESPERDICIOS, AMARRES, CIMBRADO, COLADO, DESCIMBRADO, MANO DE OBRA, EQUIPO, HERRAMIENTA Y TODO LO NECESARIO PARA SU CORRECTA EJECUCIÓN.	ML	35.56			
TOTAL ESTRUCTURA						
D	LOSA					
D01	LOSA DE AZOTEA DE 10 CM DE ESPESOR, CON CONCRETO HECHO EN OBRA DE F'C=200 KG/CM2 Y REFORZADA CON MALLA ELECTRO SOLDADA, 6X6-10/10, MAYOR A FY=5700 KG/CM2, INCLUYE: TRASLAPES, ALAMBRE RECOCIDO, ANCLAS O SEPARADORES, MATERIALES, ACARREOS, CORTES, DESPERDICIOS, HABILITADO, AMARRES, GOTERO, CIMBRADO, COLADO, VIBRADO, DESCIMBRADO, CURADO, MANO DE OBRA, EQUIPO, HERRAMIENTA Y TODO LO NECESARIO PARA SU CORRECTA EJECUCIÓN.	M2	20.51			
TOTAL LOSA						
E	PISOS Y ACABADOS					
E01	RODAPIE DE 10X10 CM. FORJADA CON CONCRETO F'C=150 KG/CM2 Y REFORZADA CON ARMEX SECCIÓN CASTILLO 6X6 (TRIANGULAR), INCLUYE: MATERIALES, PREPARACIÓN DE LA SUPERFICIE, CIMBRADO, COLADO, MANO DE OBRA, EQUIPO, HERRAMIENTA Y TODO LO NECESARIO PARA SU CORRECTA EJECUCIÓN.	ML	31.08			
E02	FIRME DE CONCRETO DE 10 CMS DE ESPESOR, ACABADO ESCOBILLADO HECHO EN OBRA DE F'C=150 KG/CM2, INCLUYE: MATERIALES, ACARREOS, PREPARACIÓN DE LA SUPERFICIE, NIVELACIÓN, CIMBRADO, COLADO, MANO DE OBRA, EQUIPO, HERRAMIENTA Y TODO LO NECESARIO PARA SU CORRECTA EJECUCIÓN.	M2	8.26			
E03	APLANADO EXTERIOR E INTERIOR ACABADO REPELLADO SOBRE MUROS CON UN ESPESOR DE 2 CM. CON MEZCLA CEMENTO ARENA 1:4, INCLUYE: MATERIALES, ANDAMIOS, MANO DE OBRA, EQUIPO, HERRAMIENTA Y TODO LO NECESARIO PARA SU CORRECTA EJECUCIÓN.	M2	155.89			
E04	SUMINISTRO Y APLICACIÓN DE PINTURA VINÍLICA EN MUROS INTERIOR Y EXTERIOR (COLOR DEFINIDO EN OBRA), INCLUYE: SELLADOR, APLICACIÓN A 2 MANOS, MATERIALES, MANO DE OBRA, EQUIPO, HERRAMIENTA Y TODO LO NECESARIO PARA SU CORRECTA EJECUCIÓN.	M2	155.89			
TOTAL PISOS Y ACABADOS						

VIVIENDA BIENESTAR



**VIVIENDA  
BIENESTAR**

REGIÓN: MIXTECA  
MUNICIPIO: SAN NICOLÁS HIDALGO  
LOCALIDAD: SAN NICOLÁS HIDALGO  
OBRA: CONSTRUCCIÓN DE SANITARIO CON BIODIGESTOR PARA EL MEJORAMIENTO DE LA VIVIENDA, EN LA LOCALIDAD SAN NICOLÁS HIDALGO, MUNICIPIO SAN NICOLÁS HIDALGO.  
No. LICITACIÓN: EO-XX065-2024  
OF. SF/SPIP/DPIP/FISE/0537/2024  
AUTORIZACIÓN:  
NUM. OBRA: FISE/0537/240811/2024

CH

CATÁLOGO DE CONCEPTOS

Código	Concepto	Unidad	Cantidad	P. Unitario	Importe	%
<b>F</b>	<b>CANCELERÍA</b>					
F01	SUMINISTRO Y COLOCACIÓN DE PUERTA DE 0.70 X 2.10 FABRICADA A BASE DE LAMINA LISA POR AMBAS CARAS CON UN ESPESOR DE 40 MM HECHA A BASE DE UN BASTIDOR DE MADERA DE PINO ESTUFADA Y UN NUCLEO DE POLIURETANO, CHAPERO A BASE DE MADERA DE PINO ESTUFADA, CON UN ACABADO EN PINTURA ELECTROSTATICA BLANCA CON UNA TOLERANCIA DE MAS MENOS 2 MM. INCLUYE: CERRADURA ECONOMICA, MARCO FABRICADO EN LÁMINA DE ACERO AL CARBON CON PINTURA ELECTROSTÁTICA BLANCA CON PERFORACIONES PARA SUJECIÓN AL MURO, PERFORACIÓN PARA PESTILLO, 3 BISAGRAS REMACHADAS, MATERIALES, MANO DE OBRA, EQUIPO, HERRAMIENTA Y TODO LO NECESARIO PARA SU CORRECTA EJECUCIÓN.	PZA	7.00			
F02	SUMINISTRO Y COLOCACIÓN DE VENTANA DE ALUMINIO 0.30 X 1.04 M FABRICADA EN ALUMINIO 6063 TEMPLE 5 CON UNA ANCHO DE 1.5 PULGADAS (38 MM), CON TORNILLOS DE ENSAMBLE DE ACERO ZINCADO DE 8 X 1 ½, ACABADO CON PINTURA ELECTROSTATICA EN COLOR BLANCO, CRISTAL CLARO DE 3 MM, CERRADO POR MEDIO DE BROCHE CENTRAL CON MOSQUITERO DESMONTABLE. INCLUYE: MATERIALES, MANO DE OBRA, EQUIPO, HERRAMIENTA Y TODO LO NECESARIO PARA SU CORRECTA EJECUCIÓN.	PZA	7.00			
	<b>TOTAL CANCELERÍA</b>					
<b>G</b>	<b>INSTALACIÓN HIDRÁULICO - SANITARIA</b>					
G01	SALIDA SANITARIA PARA LAVABO CON TUBO DE PVC PARA SANITARIO DE 2" INCLUYE: MATERIAL, MANO DE OBRA, EQUIPO, HERRAMIENTA Y TODO LO NECESARIO PARA SU CORRECTA EJECUCIÓN.	SAL	7.00			
G02	SALIDA SANITARIA PARA W.C. CON TUBO DE PVC PARA SANITARIO DE 4", Y TUBO VENTILA CON TUBO DE PVC DE 2" INCLUYE: MATERIAL, MANO DE OBRA, EQUIPO, HERRAMIENTA Y TODO LO NECESARIO PARA SU CORRECTA EJECUCIÓN.	SAL	7.00			
G03	SALIDA HIDRÁULICA PARA LAVABO, MEDIANTE TUBERÍA A BASE DE POLIPROPILENO COPOLIMERO RANDOM (PP-R) VIRGEN, UNIDA POR TERMOFUSION (UNIÓN MOLECULAR) DE ALTA RESISTENCIA A LA PRESIÓN DEL AGUA (24 KG/CM2 A TEMP. AMBIENTE 20° C), CON CAPA PROTECTORA EXTERNA "UV", CAPA INTERNA ANTIBACTERIAL "AB" QUE CUMPLA CON LA NORMA NMX-E-226/2-CNCP DE 1/2" (20 MM) DE DIAM. INCLUYE: MATERIALES, MANO DE OBRA, EQUIPO, HERRAMIENTA Y TODO LO NECESARIO PARA SU CORRECTA EJECUCIÓN.	SAL	7.00			
G04	SALIDA HIDRÁULICA PARA W.C. MEDIANTE TUBERÍA A BASE DE POLIPROPILENO COPOLIMERO RANDOM (P-R) VIRGEN, UNIDA POR TERMOFUSION (UNIÓN MOLECULAR) DE ALTA RESISTENCIA A LA PRESIÓN DEL AGUA (24 KG/CM2 A TEMP. AMBIENTE 20° C), CON CAPA PROTECTORA EXTERNA "UV", CAPA INTERNA ANTIBACTERIAL "AB" QUE CUMPLA CON LA NORMA NMX-E-226/2-CNCP DE 1/2" (20 MM) DE DIAM. INCLUYE: MATERIALES, MANO DE OBRA, EQUIPO, HERRAMIENTA Y TODO LO NECESARIO PARA SU CORRECTA EJECUCIÓN.	SAL	7.00			

## VIVIENDA BIENESTAR

**VIVIENDA  
BIENESTAR**

REGIÓN: MIXTECA  
MUNICIPIO: SAN NICOLÁS HIDALGO  
LOCALIDAD: SAN NICOLÁS HIDALGO  
OBRA: CONSTRUCCIÓN DE SANITARIO CON BIODIGESTOR PARA EL MEJORAMIENTO DE LA VIVIENDA, EN LA LOCALIDAD SAN NICOLÁS HIDALGO, MUNICIPIO SAN NICOLÁS HIDALGO.  
No. LICITACIÓN: EO-XX065-2024  
OF. SF/SPIP/DPIP/FISE/0537/2024  
AUTORIZACIÓN:  
NUM. OBRA: FISE/0537/240811/2024

CH

## CATÁLOGO DE CONCEPTOS

Código	Concepto	Unidad	Cantidad	P. Unitario	Importe	%
G05	SUMINISTRO E INSTALACIÓN DE MUEBLES SANITARIOS, TAZA CON TANQUE Y LAVABO CON LLAVE INDIVIDUAL, INCLUYE: MATERIALES DE FIJACIÓN, MANGUERAS DE ALIMENTACIÓN, MATERIALES, MANO DE OBRA, EQUIPO, HERRAMIENTA Y TODO LO NECESARIO PARA SU CORRECTA EJECUCIÓN.	JGO	7.00			
G06	SUMINISTRO Y COLOCACIÓN DE TINACO DE 450 LTS, TRICAPA, DE 95 A 100 CMS DE ALTO, 80 A 90 CMS DE DIAMETRO, CON TAPA TIPO CLICK CON ARILLO DE 18", LA CAPA INTERNA DEL TINACO DEBERÁ TENER PROPIEDADES QUE INHIBAN LA FORMACIÓN O REPRODUCCIÓN DE BACTERIAS MEDIANTE EVIDENCIA EMITIDA POR LA FDA; QUE CUMPLA CON LA NORMA: NMX-C-374-ONNCCE-CNCP-2012, FABRICADO CON POLIETILENO CON CUMPLIMIENTO DE GRADO ALIMENTICIO CONFORME A LA FDA, CON CONEXION DE SALIDA DE POLIETILENO DE 1 1/2" TERMOFUSIONADA . INCLUYE: CONEXIÓN A MUEBLES SANITARIOS Y PREPARACIÓN A PIE DE BAÑO, PARA LA CONEXIÓN DOMICILIARIA MEDIANTE TUBERÍA A BASE DE POLIPROPILENO COPOLIMERO RANDOM (PP-R) VIRGEN, UNIDA POR TERMOFUSION (UNION MOLECULAR) DE ALTA RESISTENCIA A LA PRESION DEL AGUA (24 KG/CM2 A TEMP. AMBIENTE 20° C), CON CAPA PROTECTORA EXTERNA "UV", CAPA INTERNA ANTIBACTERIAL "AB" QUE CUMPLA CON LA NORMA NMX-E-226/2-CNCP3/4" DE DIAM. MANO DE OBRA, EQUIPO, HERRAMIENTA Y TODO LO NECESARIO PARA SU CORRECTA EJECUCIÓN.	PZA	7.00			
G07	SUMINISTRO E INSTALACIÓN DE BIODIGESTOR AUTOLIMPIABLE DE 600 LTS RP-600 CON FONDO CÓNICO QUE FACILITA LA EXTRACCION DE LODOS DIGERIDOS MEDIANTE VALVULA DE PASP Y SIN NECESIDAD DE EXTRAER LIQUIDO EN EL PROCESO (NO REQUIERE ENERGIA ELECTRICA), FABRICADO CON POLIETILENO DE ALTA DENSIDAD CON TAPA TIPO CLICK CON ARILLO DE 18"; QUE CUMPLA CON LA NORMA: NOM-006-CONAGUA-1997 INCLUYE: REGISTRO DE LODOS PREFABRICADO OCTAGONAL DE FONDO PLANO PERFORADO, DE POLIETILENO DE BAJA DENSIDAD Y TAPA TIPO CLICK CON ARILLO DE 18", SE CONSIDERA TRAZO, EXCAVACIÓN, AFINE Y RELLENO, ADEMÁS DE CONEXIONES DE TUBERÍA DE PVC DE 4" ( DE 2.00 A 6.00 MTS) Y 2" (HASTA 8.00 MTS) DE DIAM. PIEZAS ESPECIALES, MATERIALES Y MANO DE OBRA, EQUIPO, HERRAMIENTA Y TODO LO NECESARIO PARA SU CORRECTA EJECUCIÓN.	PZA	7.00			
G08	POZO DE ABSORCIÓN DE 1.00 X 1.00 M. INCLUYE EXCAVACIÓN EN MATERIAL TIPO "B" DE 0.00 A 1.00 M DE PROFUNDIDAD, SE CONSIDERA TRAZO, EXCAVACIÓN, AFINE Y RELLENO DE ARENA LIMPIA QUE PASE LA MALLA No. 4 Y GRAVA TRITURADA T.M.A. DE 20 A 50 MM, PARA FILTROS, INCLUYE; MATERIALES Y MANO DE OBRA, EQUIPO, HERRAMIENTA Y TODO LO NECESARIO PARA SU CORRECTA EJECUCIÓN.	PZA	7.00			
TOTAL INSTALACIÓN HIDRÁULICO - SANITARIA						
H	INSTALACIÓN ELÉCTRICA					

VIVIENDA BIENESTAR



VIVIENDA  
BIENESTAR

REGIÓN: MIXTECA  
MUNICIPIO: SAN NICOLÁS HIDALGO  
LOCALIDAD: SAN NICOLÁS HIDALGO  
OBRA: CONSTRUCCIÓN DE SANITARIO CON BIODIGESTOR PARA EL MEJORAMIENTO DE LA VIVIENDA, EN LA LOCALIDAD SAN NICOLÁS HIDALGO, MUNICIPIO SAN NICOLÁS HIDALGO.  
No. LICITACIÓN: EO-XX065-2024  
OF. SF/SPIP/DPIP/FISE/0537/2024  
AUTORIZACIÓN:  
NUM. OBRA: FISE/0537/240811/2024 CH

CATÁLOGO DE CONCEPTOS

Código	Concepto	Unidad	Cantidad	P. Unitario	Importe	%
H01	SALIDA ELÉCTRICA PARA LUMINARIA, HASTA 5 MTS DE TUBO POLIFLEX CON GUÍA DE 19 MM DE DIÁMETRO CON 10 M DE CABLE THW CALIBRE 12 AWG, INCLUYE: CABLE, CAJA Y TAPA CUADRADAS GALVANIZADA DE 100 X 100 MM, CAJA CHALUPA GALVANIZADA 13MM, SOPORTERÍAS, 1 INTERRUPTOR (APAGADOR) SENCILLO, CHASIS, TAPA DE 1 VENTANA, SOQUET DE BAQUELITA, FOCO LED DE 20 W, MATERIALES, CORTES, ACARREOS, DESPERDICIOS, CONEXIONES, RELLENO DE MORTERO PROP. 1:3 SOBRE CAVIDAD DE ALOJAMIENTO DE TUBERIA. PRUEBAS DE FUNCIONAMIENTO, MANO DE OBRA, EQUIPO, HERRAMIENTA Y TODO LO NECESARIO PARA SU CORRECTA EJECUCIÓN.	SAL	7.00			
TOTAL INSTALACION ELÉCTRICA						
I	CUBIERTA EXTERIOR					
I01	SUMINISTRO Y COLOCACION DE CUBIERTA EXTERIOR A BASE DE PERFIL TUBULAR DE 2" DE 1.50 X 0.50 M Y LAMINA DE FIBROCEMENTO P7 DE 1.50 X 0.60, COLOCADA CON TORINILOS DE 1/4 X 3" Y TAQUETES DE PLASTICO DE 1/4 X 3", LA FIJACION DE LA LAMINA SERA CON TORTILLO AUTOROSCABLE DE 1", INCLUYE: MATERIALES, ACARREOS, NIVELACION, MANO DE OBRA, EQUIPO, HERRAMIENTA Y TODO LO NECESARIO PARA SU CORRECTA EJECUCIÓN.	PZA	7.00			
TOTAL CUBIERTA EXTERIOR						
J	LIMPIEZA					
J01	LIMPIEZA GRUESA DE LA OBRA PARA ENTREGA, INCLUYE: MATERIALES, MANO DE OBRA, EQUIPO, HERRAMIENTA Y TODO LO NECESARIO PARA SU CORRECTA EJECUCIÓN.	M2	24.36			
TOTAL LIMPIEZA						
SUBTOTAL						
I.V.A. 16.00%						
Total del presupuesto						

VIVIENDA BIENESTAR



VIVIENDA  
BIENESTAR

REGIÓN: MIXTECA  
MUNICIPIO: SAN BARTOLOMÉ YUCUAÑE  
LOCALIDAD: SAN BARTOLOMÉ YUCUAÑE  
OBRA: CONSTRUCCIÓN DE SANITARIO CON BIODIGESTOR PARA EL MEJORAMIENTO DE LA VIVIENDA, EN LA LOCALIDAD SAN BARTOLOMÉ YUCUAÑE, MUNICIPIO SAN BARTOLOMÉ YUCUAÑE.  
No. LICITACIÓN: EO-XX065-2024  
OF. SF/SPIP/DPIP/FISE/0547/2024  
AUTORIZACIÓN:  
NUM. OBRA: FISE/0547/240828/2024

CH

CATÁLOGO DE CONCEPTOS

Código	Concepto	Unidad	Cantidad	P. Unitario	Importe	%
<b>SANITARIO CON BIODIGESTOR</b>						
<b>A</b>	<b>PRELIMINARES</b>					
A01	LIMPIEZA, TRAZO Y NIVELACIÓN MANUAL PARA ESTABLECER EJES, BANCO DE NIVEL Y REFERENCIAS, INCLUYE: MATERIALES, MANO DE OBRA, EQUIPO, HERRAMIENTA Y TODO LO NECESARIO PARA SU CORRECTA EJECUCIÓN.	M2	34.80			
<b>TOTAL PRELIMINARES</b>						
<b>B</b>	<b>CIMENTACIÓN</b>					
B01	EXCAVACIÓN PARA CEPA, EN MATERIAL INVESTIGADO EN OBRA POR MEDIOS MANUALES PARA CADENA DE DESPLANTE (CD DE 15X30 CM), INCLUYE: AFINE DE TALUDES, TRASPALO Y EXTRACCIÓN A BORDE DE ZANJA, LIMPIEZA, MANO DE OBRA; EQUIPO, HERRAMIENTA Y TODO LO NECESARIO PARA SU CORRECTA EJECUCIÓN.	M3	2.60			
B02	SUMINISTRO Y COLOCACIÓN DE PLANTILLA A BASE DE POLIETILENO CAL. 600 EN TODA LA SUPERFICIE DE CONTACTO CONCRETO-TERRENO, INCLUYE: MATERIAL, HERRAMIENTA, DESPERDICIOS, TRASLAPES, EMPALMES, MANO DE OBRA, EQUIPO, HERRAMIENTA Y TODO LO NECESARIO PARA SU CORRECTA EJECUCIÓN.	M2	46.90			
B03	CADENA DE DESPLANTE (CD) DE 15X30 CM DE SECCIÓN CON CONCRETO HECHO EN OBRA, F'C=200 KG/CM2, ARMADO A BASE DE ARMEX 15X30-4 MAYOR A Fy=5000 KG/CM2 Y 2 VARS. DEL No. 3 Fy=4200 KG/CM2, ACABADO COMÚN, INCLUYE: MATERIALES, ACARREOS, CORTES, DESPERDICIOS, AMARRES, CIMBRADO, DESCIMBRADO, SEPARADORES, DESMOLDANTE, COLADO, VIBRADO, CURADO, MANO DE OBRA, EQUIPO, HERRAMIENTA Y TODO LO NECESARIO PARA SU CORRECTA EJECUCIÓN.	ML	48.80			
B04	LOSA DE CIMENTACIÓN, DE 10 CM DE ESPESOR CON CONCRETO HECHO EN OBRA DE F'C=200 KG/CM2, ACERO DE REFUERZO A BASE DE MALLA ELECTROSOLDADA, 6X6-10/10 MAYOR A Fy=5000 KG/CM2, ACABADO PULIDO CON LLANA METÁLICA, INCLUYE: MATERIALES, ACARREOS, CORTES, DESPERDICIOS, HABILITADO, AMARRES TRASLAPES, ALAMBRE RECOCIDO, ANCLAS O SEPARADORES, CIMBRADO, COLADO, VIBRADO CURADO, DESCIMBRADO, MANO DE OBRA, EQUIPO, HERRAMIENTA Y TODO LO NECESARIO PARA SU CORRECTA EJECUCIÓN.	M2	11.30			
B05	RELLENO DE EXCAVACIONES CON MATERIAL PRODUCTO DE LA EXCAVACIÓN, COMPACTADO CON PISÓN DE MANO EN CAPAS NO MAYORES A 15 CMS, INCLUYE: MANO DE OBRA, EQUIPO, HERRAMIENTA Y TODO LO NECESARIO PARA SU CORRECTA EJECUCIÓN.	M3	1.00			
<b>TOTAL CIMENTACIÓN</b>						
<b>C</b>	<b>ESTRUCTURA</b>					
C01	MURO DE 10 CM. DE ESPESOR A BASE DE TABICÓN PESADO 10X14X28 CMS. DE CEMENTO, ACABADO COMÚN, JUNTEADO CON MORTERO C-A PROP. 1:5, INCLUYE: ACARREO DENTRO Y FUERA DE LA OBRA, ANDAMIO, MANO DE OBRA, EQUIPO, HERRAMIENTA Y TODO LO NECESARIO PARA SU CORRECTA EJECUCIÓN.	M2	81.50			

VIVIENDA BIENESTAR



**VIVIENDA  
BIENESTAR**

REGIÓN: MIXTECA  
MUNICIPIO: SAN BARTOLOMÉ YUCUAÑE  
LOCALIDAD: SAN BARTOLOMÉ YUCUAÑE  
OBRA: CONSTRUCCIÓN DE SANITARIO CON BIODIGESTOR PARA EL MEJORAMIENTO DE LA VIVIENDA, EN LA LOCALIDAD SAN BARTOLOMÉ YUCUAÑE, MUNICIPIO SAN BARTOLOMÉ YUCUAÑE.  
No. LICITACIÓN: EO-XX065-2024  
OF. SF/SPIP/DPIP/FISE/0547/2024  
AUTORIZACIÓN:  
NUM. OBRA: FISE/0547/240828/2024 CH

CATÁLOGO DE CONCEPTOS

Código	Concepto	Unidad	Cantidad	P. Unitario	Importe	%
C02	CASTILLO K DE CONCRETO F'C=200 KG/CM2 10X20 CM. ARMADO CON ARMEX 10X20-4 F'y=5000 KG/CM2, INCLUYE: ANCLAJES, MATERIAL, EQUIPO, MANO DE OBRA, HERRAMIENTA, CIMBRADO, COLADO, DESCIMBRADO, CURADO Y TODO LO NECESARIO PARA SU CORRECTA EJECUCIÓN.	ML	90.40			
C03	DINTEL EN PUERTA 10X11 CM FORJADA CON CONCRETO F'C=200 KG/CM2 Y REFORZADA CON ARMEX SECCIÓN DE CASTILLO 6X6, INCLUYE: CIMBRADO, DESCIMBRADO, ARMADO, COLADO, MANO DE OBRA, EQUIPO, HERRAMIENTA Y TODO LO NECESARIO PARA SU CORRECTA EJECUCIÓN.	ML	10.40			
C04	CADENA DE CERRAMIENTO DE 10X20 CM. DE CONCRETO HECHO EN OBRA, ACABADO APARENTE. F'C=200 KG/CM2, ARMADO CON ARMEX 6X16, INCLUYE: MATERIALES, CHAFLANES, SEPARADORES, DESMOLDANTE, ACARREOS, CORTES, DESPERDICIOS, AMARRES, CIMBRADO, COLADO, DESCIMBRADO, MANO DE OBRA, EQUIPO, HERRAMIENTA Y TODO LO NECESARIO PARA SU CORRECTA EJECUCIÓN.	ML	50.80			
TOTAL ESTRUCTURA						
D	LOSA					
D01	LOSA DE AZOTEA DE 10 CM DE ESPESOR, CON CONCRETO HECHO EN OBRA DE F'C=200 KG/CM2 Y REFORZADA CON MALLA ELECTRO SOLDADA, 6X6-10/10, MAYOR A FY=5700 KG/CM2, INCLUYE: TRASLAPES, ALAMBRE RECOCIDO, ANCLAS O SEPARADORES, MATERIALES, ACARREOS, CORTES, DESPERDICIOS, HABILITADO, AMARRES, GOTERO, CIMBRADO, COLADO, VIBRADO, DESCIMBRADO, CURADO, MANO DE OBRA, EQUIPO, HERRAMIENTA Y TODO LO NECESARIO PARA SU CORRECTA EJECUCIÓN.	M2	29.30			
TOTAL LOSA						
E	PISOS Y ACABADOS					
E01	RODAPIE DE 10X10 CM. FORJADA CON CONCRETO F'C=150 KG/CM2 Y REFORZADA CON ARMEX SECCIÓN CASTILLO 6X6 (TRIANGULAR), INCLUYE: MATERIALES, PREPARACIÓN DE LA SUPERFICIE, CIMBRADO, COLADO, MANO DE OBRA, EQUIPO, HERRAMIENTA Y TODO LO NECESARIO PARA SU CORRECTA EJECUCIÓN.	ML	44.40			
E02	FIRME DE CONCRETO DE 10 CMS DE ESPESOR, ACABADO ESCOBILLADO HECHO EN OBRA DE F'C=150 KG/CM2, INCLUYE: MATERIALES, ACARREOS, PREPARACIÓN DE LA SUPERFICIE, NIVELACIÓN, CIMBRADO, COLADO, MANO DE OBRA, EQUIPO, HERRAMIENTA Y TODO LO NECESARIO PARA SU CORRECTA EJECUCIÓN.	M2	11.80			
E03	APLANADO EXTERIOR E INTERIOR ACABADO REPELLADO SOBRE MUROS CON UN ESPESOR DE 2 CM. CON MEZCLA CEMENTO ARENA 1:4, INCLUYE: MATERIALES, ANDAMIOS, MANO DE OBRA, EQUIPO, HERRAMIENTA Y TODO LO NECESARIO PARA SU CORRECTA EJECUCIÓN.	M2	222.70			
E04	SUMINISTRO Y APLICACIÓN DE PINTURA VINÍLICA EN MUROS INTERIOR Y EXTERIOR (COLOR DEFINIDO EN OBRA), INCLUYE: SELLADOR, APLICACIÓN A 2 MANOS, MATERIALES, MANO DE OBRA, EQUIPO, HERRAMIENTA Y TODO LO NECESARIO PARA SU CORRECTA EJECUCIÓN.	M2	222.70			
TOTAL PISOS Y ACABADOS						

## VIVIENDA BIENESTAR


**VIVIENDA  
BIENESTAR**

REGIÓN: MIXTECA  
 MUNICIPIO: SAN BARTOLOMÉ YUCUAÑE  
 LOCALIDAD: SAN BARTOLOMÉ YUCUAÑE  
 OBRA: CONSTRUCCIÓN DE SANITARIO CON BIODIGESTOR PARA EL MEJORAMIENTO DE LA VIVIENDA, EN LA LOCALIDAD SAN BARTOLOMÉ YUCUAÑE, MUNICIPIO SAN BARTOLOMÉ YUCUAÑE.

No. LICITACIÓN: EO-XX065-2024  
 OF. SF/SPIP/DPIP/FISE/0547/2024  
 AUTORIZACIÓN:  
 NUM. OBRA: FISE/0547/240828/2024

CH

## CATÁLOGO DE CONCEPTOS

Código	Concepto	Unidad	Cantidad	P. Unitario	Importe	%
<b>F</b>	<b>CANCELERÍA</b>					
F01	SUMINISTRO Y COLOCACIÓN DE PUERTA DE 0.70 X 2.10 FABRICADA A BASE DE LAMINA LISA POR AMBAS CARAS CON UN ESPESOR DE 40 MM HECHA A BASE DE UN BASTIDOR DE MADERA DE PINO ESTUFADA Y UN NUCLEO DE POLIURETANO, CHAPERO A BASE DE MADERA DE PINO ESTUFADA, CON UN ACABADO EN PINTURA ELECTROSTATICA BLANCA CON UNA TOLERANCIA DE MAS MENOS 2 MM. INCLUYE: CERRADURA ECONOMICA, MARCO FABRICADO EN LÁMINA DE ACERO AL CARBON CON PINTURA ELECTROSTÁTICA BLANCA CON PERFORACIONES PARA SUJECIÓN AL MURO, PERFORACIÓN PARA PESTILLO, 3 BISAGRAS REMACHADAS, MATERIALES, MANO DE OBRA, EQUIPO, HERRAMIENTA Y TODO LO NECESARIO PARA SU CORRECTA EJECUCIÓN.	PZA	10.00			
F02	SUMINISTRO Y COLOCACIÓN DE VENTANA DE ALUMINIO 0.30 X 1.04 M FABRICADA EN ALUMINIO 6063 TEMPLE 5 CON UNA ANCHO DE 1.5 PULGADAS (38 MM), CON TORNILLOS DE ENSAMBLE DE ACERO ZINCADO DE 8 X 1 ½, ACABADO CON PINTURA ELECTROSTATICA EN COLOR BLANCO, CRISTAL CLARO DE 3 MM, CERRADO POR MEDIO DE BROCHE CENTRAL CON MOSQUITERO DESMONTABLE. INCLUYE: MATERIALES, MANO DE OBRA, EQUIPO, HERRAMIENTA Y TODO LO NECESARIO PARA SU CORRECTA EJECUCIÓN.	PZA	10.00			
<b>TOTAL CANCELERÍA</b>						
<b>G</b>	<b>INSTALACIÓN HIDRÁULICO - SANITARIA</b>					
G01	SALIDA SANITARIA PARA LAVABO CON TUBO DE PVC PARA SANITARIO DE 2" INCLUYE: MATERIAL, MANO DE OBRA, EQUIPO, HERRAMIENTA Y TODO LO NECESARIO PARA SU CORRECTA EJECUCIÓN.	SAL	10.00			
G02	SALIDA SANITARIA PARA W.C. CON TUBO DE PVC PARA SANITARIO DE 4", Y TUBO VENTILA CON TUBO DE PVC DE 2" INCLUYE: MATERIAL, MANO DE OBRA, EQUIPO, HERRAMIENTA Y TODO LO NECESARIO PARA SU CORRECTA EJECUCIÓN.	SAL	10.00			
G03	SALIDA HIDRÁULICA PARA LAVABO, MEDIANTE TUBERÍA A BASE DE POLIPROPILENO COPOLIMERO RANDOM (PP-R) VIRGEN, UNIDA POR TERMOFUSIÓN (UNIÓN MOLECULAR) DE ALTA RESISTENCIA A LA PRESIÓN DEL AGUA (24 KG/CM2 A TEMP. AMBIENTE 20° C), CON CAPA PROTECTORA EXTERNA "UV", CAPA INTERNA ANTIBACTERIAL "AB" QUE CUMPLA CON LA NORMA NMX-E-226/2-CNCP DE 1/2" (20 MM) DE DIAM. INCLUYE: MATERIALES, MANO DE OBRA, EQUIPO, HERRAMIENTA Y TODO LO NECESARIO PARA SU CORRECTA EJECUCIÓN.	SAL	10.00			
G04	SALIDA HIDRÁULICA PARA W.C. MEDIANTE TUBERÍA A BASE DE POLIPROPILENO COPOLIMERO RANDOM (P-R) VIRGEN, UNIDA POR TERMOFUSIÓN (UNIÓN MOLECULAR) DE ALTA RESISTENCIA A LA PRESIÓN DEL AGUA (24 KG/CM2 A TEMP. AMBIENTE 20° C), CON CAPA PROTECTORA EXTERNA "UV", CAPA INTERNA ANTIBACTERIAL "AB" QUE CUMPLA CON LA NORMA NMX-E-226/2-CNCP DE 1/2" (20 MM) DE DIAM. INCLUYE: MATERIALES, MANO DE OBRA, EQUIPO, HERRAMIENTA Y TODO LO NECESARIO PARA SU CORRECTA EJECUCIÓN.	SAL	10.00			

VIVIENDA BIENESTAR



VIVIENDA  
BIENESTAR

REGIÓN: MIXTECA  
MUNICIPIO: SAN BARTOLOMÉ YUCUAÑE  
LOCALIDAD: SAN BARTOLOMÉ YUCUAÑE  
OBRA: CONSTRUCCIÓN DE SANITARIO CON BIODIGESTOR PARA EL MEJORAMIENTO DE LA VIVIENDA, EN LA LOCALIDAD SAN BARTOLOMÉ YUCUAÑE, MUNICIPIO SAN BARTOLOMÉ YUCUAÑE.  
No. LICITACIÓN: EO-XX065-2024  
OF: SF/SPIP/DPIP/FISE/0547/2024  
AUTORIZACIÓN:  
NUM. OBRA: FISE/0547/240828/2024

CH

CATÁLOGO DE CONCEPTOS

Código	Concepto	Unidad	Cantidad	P. Unitario	Importe	%
G05	SUMINISTRO E INSTALACIÓN DE MUEBLES SANITARIOS, TAZA CON TANQUE Y LAVABO CON LLAVE INDIVIDUAL, INCLUYE: MATERIALES DE FIJACIÓN, MANGUERAS DE ALIMENTACIÓN, MATERIALES, MANO DE OBRA, EQUIPO, HERRAMIENTA Y TODO LO NECESARIO PARA SU CORRECTA EJECUCIÓN.	JGO	10.00			
G06	SUMINISTRO Y COLOCACIÓN DE TINACO DE 450 LTS, TRICAPA, DE 95 A 100 CMS DE ALTO, 80 A 90 CMS DE DIAMETRO, CON TAPA TIPO CLICK CON ARILLO DE 18", LA CAPA INTERNA DEL TINACO DEBERÁ TENER PROPIEDADES QUE INHIBAN LA FORMACIÓN O REPRODUCCIÓN DE BACTERIAS MEDIANTE EVIDENCIA EMITIDA POR LA FDA; QUE CUMPLA CON LA NORMA: NMX-C-374-ONNCE-CNCP-2012, FABRICADO CON POLIETILENO CON CUMPLIMIENTO DE GRADO ALIMENTICIO CONFORME A LA FDA, CON CONEXION DE SALIDA DE POLIETILENO DE 1 1/2" TERMOFUSIONADA . INCLUYE: CONEXIÓN A MUEBLES SANITARIOS Y PREPARACIÓN A PIE DE BAÑO, PARA LA CONEXIÓN DOMICILIARIA MEDIANTE TUBERÍA A BASE DE POLIPROPILENO COPOLIMERO RANDOM (PP R) VIRGEN, UNIDA POR TERMOFUSION (UNION MOLECULAR) DE ALTA RESISTENCIA A LA PRESION DEL AGUA (24 KG/CM2 A TEMP. AMBIENTE 20° C), CON CAPA PROTECTORA EXTERNA "UV", CAPA INTERNA ANTIBACTERIAL "AB" QUE CUMPLA CON LA NORMA NMX-E-226/2-CNCP3/4" DE DIAM. MANO DE OBRA, EQUIPO, HERRAMIENTA Y TODO LO NECESARIO PARA SU CORRECTA EJECUCIÓN.	PZA	10.00			
G07	SUMINISTRO E INSTALACIÓN DE BIODIGESTOR AUTOLIMPIABLE DE 600 LTS RP-600 CON FONDO CÓNICO QUE FACILITA LA EXTRACCION DE LODOS Digeridos MEDIANTE VALVULA DE PASP Y SIN NECESIDAD DE EXTRAER LIQUIDO EN EL PROCESO (NO REQUIERE ENERGIA ELECTRICA), FABRICADO CON POLIETILENO DE ALTA DENSIDAD CON TAPA TIPO CLICK CON ARILLO DE 18"; QUE CUMPLA CON LA NORMA: NOM-006-CONAGUA-1997 INCLUYE: REGISTRO DE LODOS PREFABRICADO OCTAGONAL DE FONDO PLANO PERFORADO, DE POLIETILENO DE BAJA DENSIDAD Y TAPA TIPO CLICK CON ARILLO DE 18", SE CONSIDERA TRAZO, EXCAVACIÓN, AFINE Y RELLENO, ADEMÁS DE CONEXIONES DE TUBERÍA DE PVC DE 4" ( DE 2.00 A 6.00 MTS) Y 2" (HASTA 8.00 MTS) DE DIAM. PIEZAS ESPECIALES, MATERIALES Y MANO DE OBRA, EQUIPO, HERRAMIENTA Y TODO LO NECESARIO PARA SU CORRECTA EJECUCIÓN.	PZA	10.00			
G08	POZO DE ABSORCIÓN DE 1.00 X 1.00 M. INCLUYE EXCAVACIÓN EN MATERIAL TIPO "B" DE 0.00 A 1.00 M DE PROFUNDIDAD, SE CONSIDERA TRAZO, EXCAVACIÓN, AFINE Y RELLENO DE ARENA LIMPIA QUE PASE LA MALLA No. 4 Y GRAVA TRITURADA T.M.A. DE 20 A 50 MM, PARA FILTROS, INCLUYE; MATERIALES Y MANO DE OBRA, EQUIPO, HERRAMIENTA Y TODO LO NECESARIO PARA SU CORRECTA EJECUCIÓN.	PZA	10.00			
TOTAL INSTALACIÓN HIDRÁULICO - SANITARIA						
H	INSTALACIÓN ELÉCTRICA					

VIVIENDA BIENESTAR



VIVIENDA  
BIENESTAR

REGIÓN: MIXTECA  
MUNICIPIO: SAN BARTOLOMÉ YUCUAÑE  
LOCALIDAD: SAN BARTOLOMÉ YUCUAÑE  
OBRA: CONSTRUCCIÓN DE SANITARIO CON BIODIGESTOR PARA EL MEJORAMIENTO DE LA VIVIENDA, EN LA LOCALIDAD SAN BARTOLOMÉ YUCUAÑE, MUNICIPIO SAN BARTOLOMÉ YUCUAÑE.  
No. LICITACIÓN: EO-XX065-2024  
OF: SF/SPIP/DPIP/FISE/0547/2024  
AUTORIZACIÓN:  
NUM. OBRA: FISE/0547/240828/2024

CH

CATÁLOGO DE CONCEPTOS

Código	Concepto	Unidad	Cantidad	P. Unitario	Importe	%
--------	----------	--------	----------	-------------	---------	---

H01	SALIDA ELÉCTRICA PARA LUMINARIA, HASTA 5 MTS DE TUBO POLIFLEX CON GUÍA DE 19 MM DE DIÁMETRO CON 10 M DE CABLE THW CALIBRE 12 AWG, INCLUYE: CABLE, CAJA Y TAPA CUADRADAS GALVANIZADA DE 100 X 100 MM, CAJA CHALUPA GALVANIZADA 13MM, SOPORTERÍAS, 1 INTERRUPTOR (APAGADOR) SENCILLO, CHASIS, TAPA DE 1 VENTANA, SOQUET DE BAQUELITA, FOCO LED DE 20 W, MATERIALES, CORTES, ACARREOS, DESPERDICIOS, CONEXIONES, RELLENO DE MORTERO PROP. 1:3 SOBRE CAVIDAD DE ALOJAMIENTO DE TUBERIA. PRUEBAS DE FUNCIONAMIENTO, MANO DE OBRA, EQUIPO, HERRAMIENTA Y TODO LO NECESARIO PARA SU CORRECTA EJECUCIÓN.	SAL	10.00			
-----	--	-----	-------	--	--	--

TOTAL INSTALACION ELÉCTRICA

I CUBIERTA EXTERIOR

I01	SUMINISTRO Y COLOCACION DE CUBIERTA EXTERIOR A BASE DE PERFIL TUBULAR DE 2" DE 1.50 X 0.50 M Y LAMINA DE FIBROCEMENTO P7 DE 1.50 X 0.60, COLOCADA CON TORINILOS DE 1/4 X 3" Y TAQUETES DE PLASTICO DE 1/4 X 3", LA FIJACION DE LA LAMINA SERA CON TORTILLO AUTOROSCABLE DE 1", INCLUYE: MATERIALES, ACARREOS, NIVELACION, MANO DE OBRA, EQUIPO, HERRAMIENTA Y TODO LO NECESARIO PARA SU CORRECTA EJECUCIÓN.	PZA	10.00			
-----	---	-----	-------	--	--	--

TOTAL CUBIERTA EXTERIOR

J LIMPIEZA

J01	LIMPIEZA GRUESA DE LA OBRA PARA ENTREGA, INCLUYE: MATERIALES, MANO DE OBRA, EQUIPO, HERRAMIENTA Y TODO LO NECESARIO PARA SU CORRECTA EJECUCIÓN.	M2	34.80			
-----	---	----	-------	--	--	--

TOTAL LIMPIEZA

SUBTOTAL  
I.V.A. 16.00%  
Total del presupuesto



# VIVIENDA BIENESTAR

UN PUEBLO TRANSFORMANDO SU HISTORIA

DIRECTOR GENERAL DE VIVIEN:  
PROF. ENRIQUE M. FERIA RODRIGUEZ

DIRECTOR DE PLANEACIÓN Y PITO.:  
LIC. EMMANUEL AÑORVE JUSTO.

DPTO. DE INTEGRACIÓN DE EXP. TÉCNICOS:  
ARQ. JORGE L. LEYVA OSORIO

DPTO. DE ESTUDIOS Y PROYECTOS:  
ARQ. OSCAR E. MÉNDEZ CRUZ

PROYECTO:  
CONSTRUCCIÓN DE SANITARIO 1.85 M2 A  
BASE DE MUROS DE TABICÓN, CON  
BIODIGESTOR PARA EL MEJORAMIENTO DE  
LA VIVIENDA.

PROTOTIPO: **SB - CH - 1**  
TABICÓN - LOSA DE CONCRETO

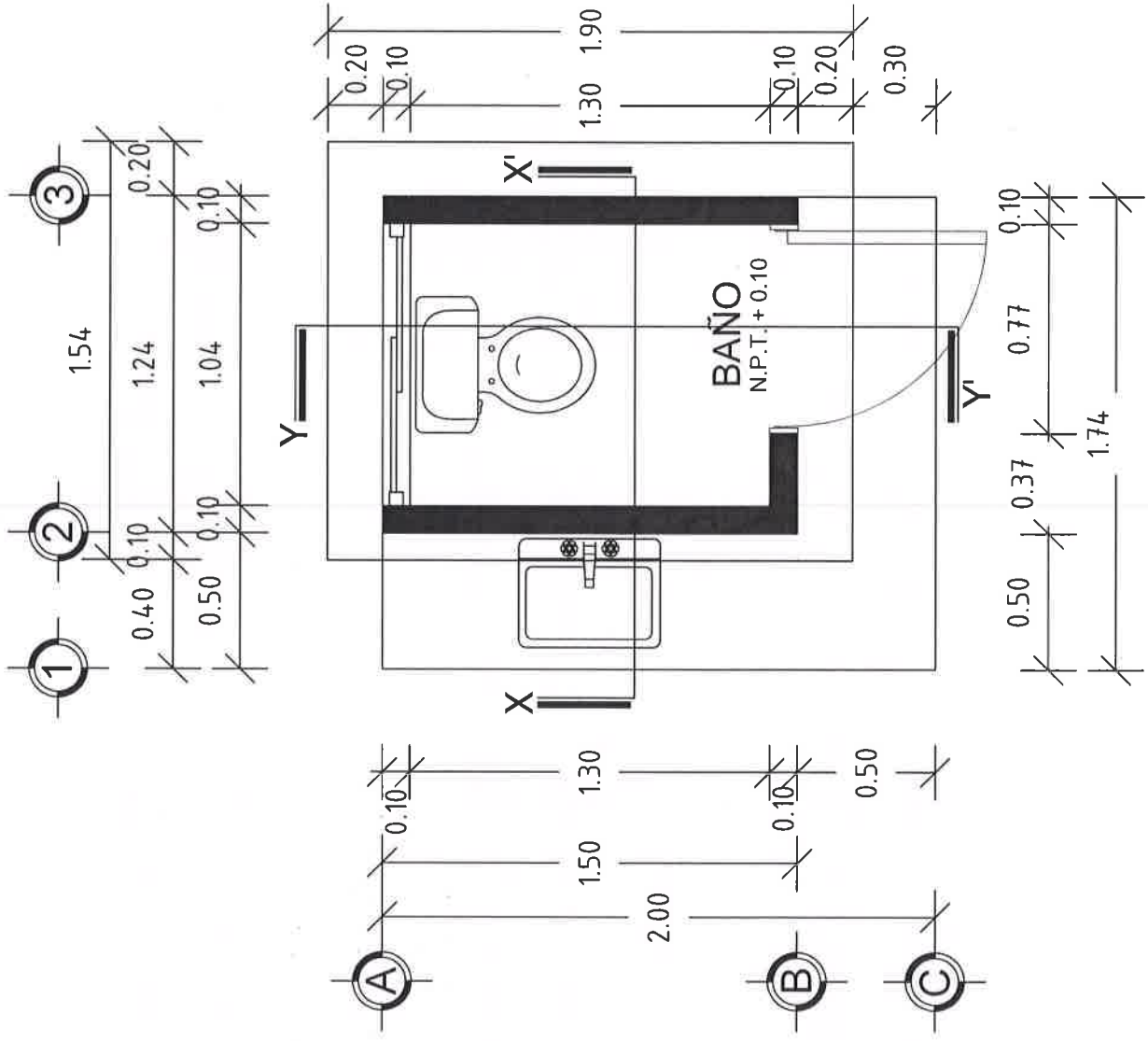
TIPO DE PLANO:  
**PLANTA**

MUNICIPIO:  
ANEXO "A"  
LOCALIDAD:  
ANEXO "A"  
ESCALA:  
LA INDICADA  
ACOTACIÓN:  
METROS  
FECHA:  
2024

Nº. DE OF. DE AUTORIZACIÓN:  
ANEXO "A"  
Nº. DE LICITACIÓN:  
EO-XX065-2024

NUMERO DE PLANO:

**1/15**



PLANTA ARQUITECTÓNICA  
ESC. 1:25



# VIVIENDA BIENESTAR

UN PUEBLO TRANSFORMANDO SU HISTORIA

DIRECTOR GENERAL DE BIENESTAR:  
PROF. ENRIQUE M. FERIA RODRIGUEZ

DIRECTOR DE PLANEACIÓN Y PTTO.:  
LIC. EMMANUEL AÑORVE JUSTO

DPTO. DE INTEGRACIÓN DE EXP. TÉCNICOS:  
ARQ. JORGE L. LEYVA OSORIO

DPTO. DE ESTUDIOS Y PROYECTOS:  
ARQ. OSCAR E. MÉNDEZ CRUZ

PROYECTO:  
CONSTRUCCIÓN DE SANITARIO 1.86 M2 A  
BASE DE MURCOS DE TABICÓN, CON  
BIODIGESTOR PARA EL MEJORAMIENTO DE  
LA VIVIENDA.

PROTOTIPO: **SB - CH - 1**  
TABICÓN - LOSA DE CONCRETO

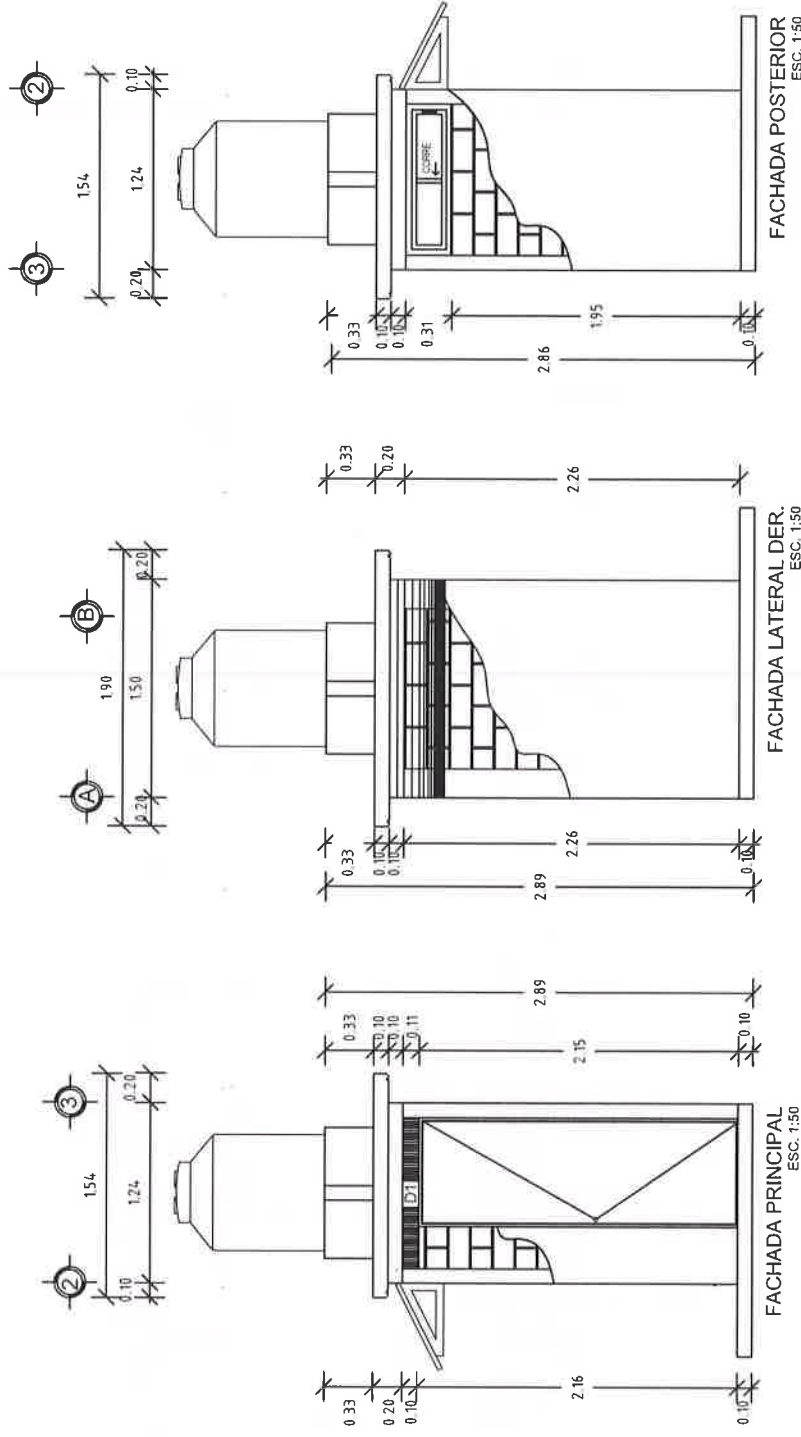
TIPO DE PLANO:  
**FACHADAS**

MUNICIPIO: ANEXO "A"  
LOCALIDAD: ANEXO "A"  
ESCALA: LA INDICADA  
ACOTACION: METROS  
FECHA: 2024

Nº. DE OF. DE AUTORIZACIÓN:  
ANEXO "A"  
Nº. DE LICITACIÓN:  
EO-XX065-2024

NÚMERO DE PLANO:

**2/15**





# VIVIENDA BIENESTAR

UN PUEBLO TRANSFORMANDO SU HISTORIA

DIRECTOR GENERAL DE BIENESTAR:  
PROF. ENRIQUE M. FERIA RODRIGUEZ

DIRECTOR DE PLANEACIÓN Y PITTO.:  
LIC. EMMANUEL ANORVE JUSTO

DPTO. DE INTEGRACIÓN DE EXP. TÉCNICOS  
ARQ. JORGE L. LEYVA OSORIO

DPTO. DE ESTUDIOS Y PROYECTOS:  
ARQ. OSCAR E. MÉNDEZ CRUZ

PROYECTO:  
CONSTRUCCIÓN DE SANITARIO 1.86 M2 A  
BASE DE MUROS DE TABICÓN, CON  
BIODIGESTOR PARA EL MEJORAMIENTO DE  
LA VIVIENDA.

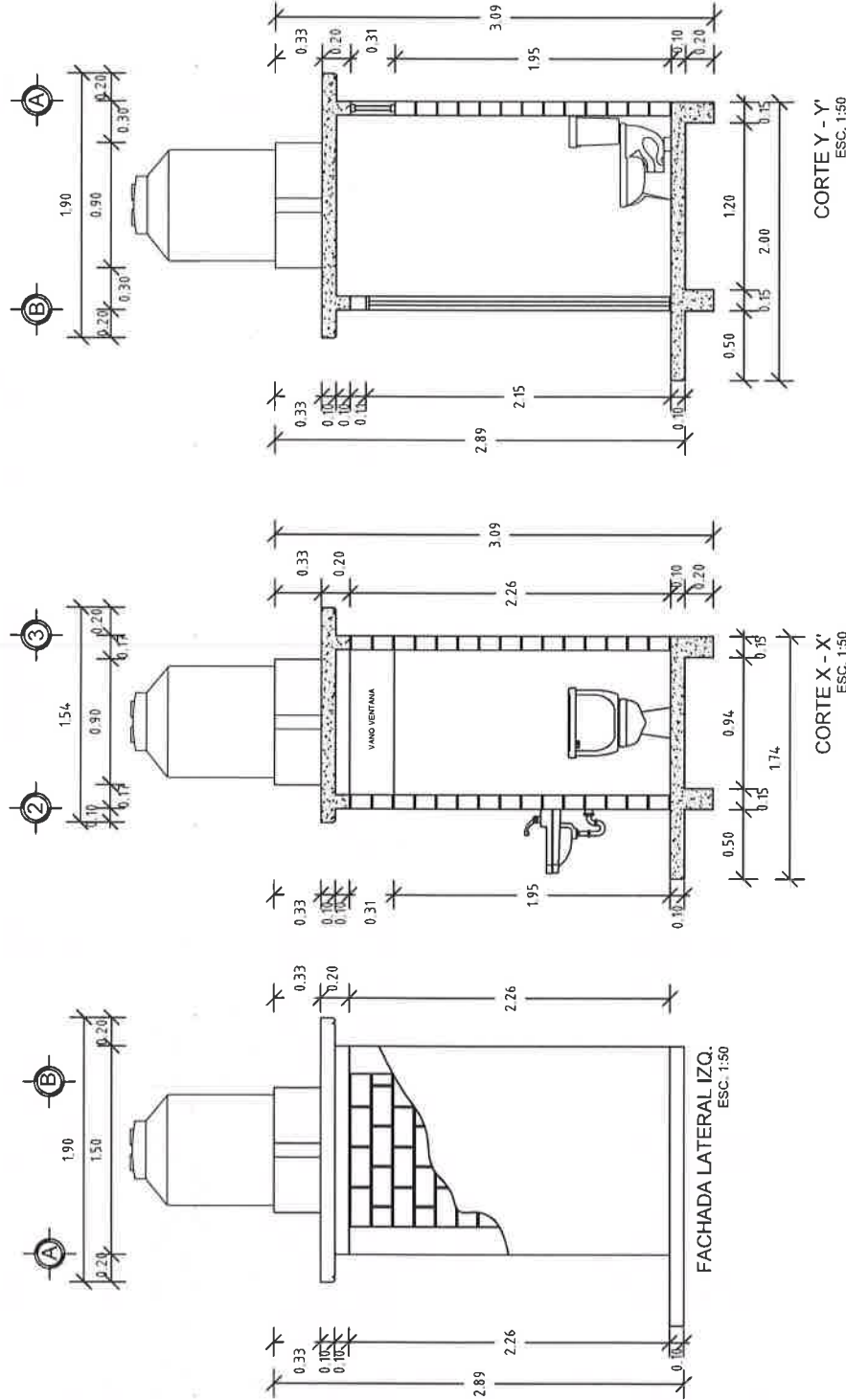
PROTOTIPO: SB - CH - 1  
TABICÓN - LOSA DE CONCRETO

TIPO DE PLANO:  
FACHADA Y CORTES

MUNICIPIO:  
ANEXO "A"  
LOCALIDAD:  
ANEXO "A"  
ESCALA:  
LA INDICADA  
ACOTACIÓN:  
METROS  
FECHA:  
2024  
No. DE OF. DE AUTORIZACIÓN:  
ANEXO "A"  
No. DE LICITACIÓN:  
EO-XX065-2024

NÚMERO DE PLANO:

3/15





## VIVIENDA BIENESTAR

UN PUEBLO TRANSFORMANDO SU HISTORIA

DIRECTOR GENERAL DE VIVIEN:  
PROF. ENRIQUE M. FERIA RODRIGUEZ

DIRECTOR DE PLANEACIÓN Y PTTO.:  
LIC. EMMANUEL AÑORVE JUSTO

DPTO. DE INTEGRACIÓN DE EXP. TÉCNICOS  
ARQ. JORGE L. LEYVA OSORIO

DPTO. DE ESTUDIOS Y PROYECTOS:  
ARQ. OSCAR E. MÉNDEZ CRUZ

PROYECTO:  
CONSTRUCCIÓN DE SANITARIO 1.96 M2 A  
BASE DE MUROS DE TABICÓN, CON  
BIODIGESTOR PARA EL MEJORAMIENTO DE  
LA VIVIENDA.

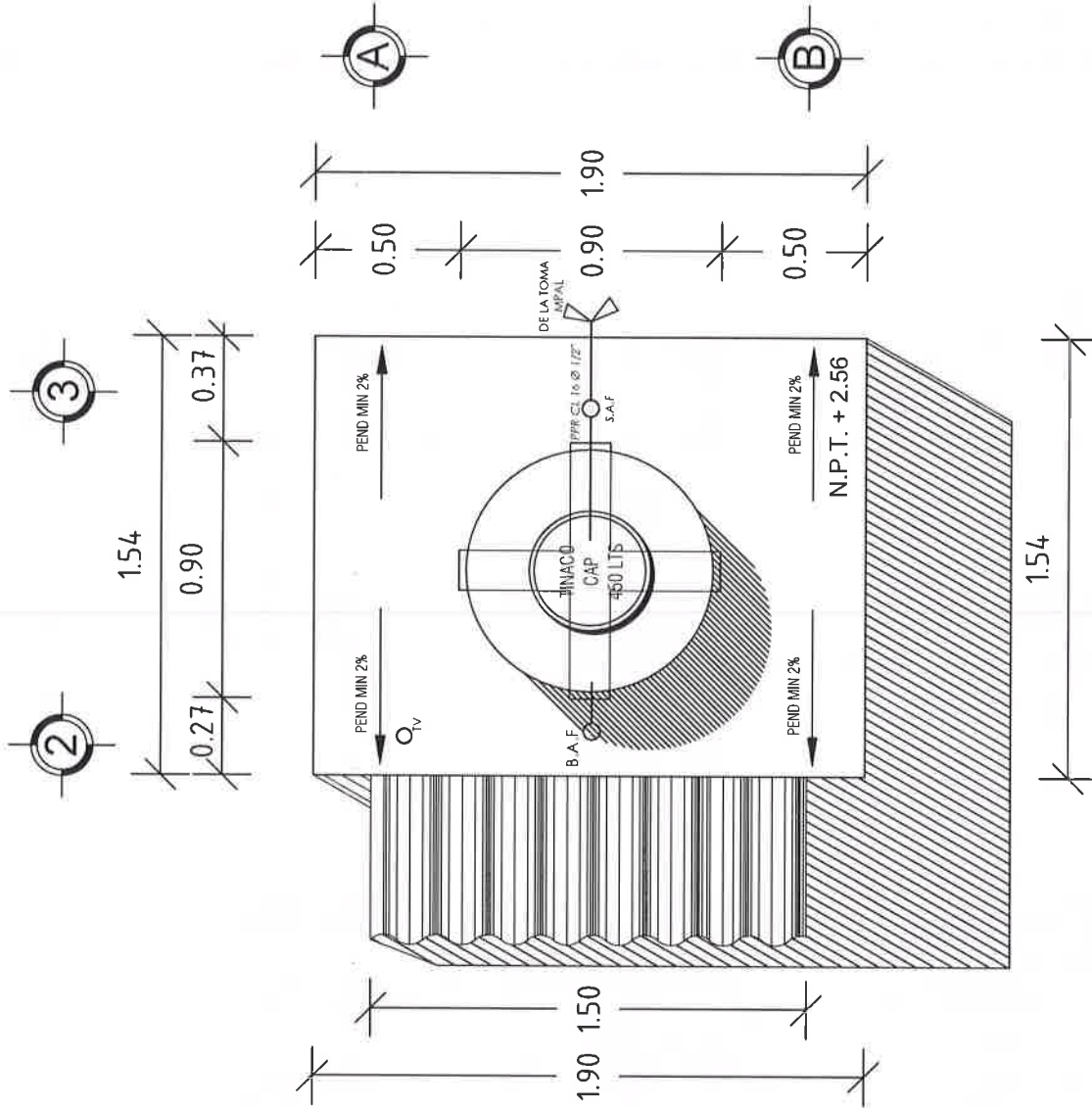
PROTOTIPO: SB - CH - 1  
TABICÓN - LOSA DE CONCRETO

TIPO DE PLANO:  
PLANTA DE CONJUNTO

MUNICIPIO:  
ANEXO "A"  
LOCALIDAD:  
ANEXO "A"  
ESCALA:  
LA INDICADA  
ACOTACIÓN:  
METROS  
FECHA:  
2024  
No. DE OF. DE AUTORIZACIÓN:  
ANEXO "A"  
No. DE LICITACIÓN:  
EO-XX065-2024

NUMERO DE PLANO:

4/15



PLANTA DE CONJUNTO  
ESC. 1:25



# VIVIENDA BIENESTAR

UN PUEBLO TRANSFORMANDO SU HISTORIA

DIRECTOR GENERAL DE BIEN:  
PROF. ENRIQUE M. FERIA RODRIGUEZ.

DIRECTOR DE PLANEACION Y PTTO.:  
LIC. EMMANUEL AÑORVE JUSTO.

DPTO. DE INTEGRACION DE EXP. TECNICOS:  
ARQ. JORGE L. LEYVA OSORIO

DPTO. DE ESTUDIOS Y PROYECTOS:  
ARQ. OSCAR E. MENDEZ CRUZ

PROYECTO:  
CONSTRUCCION DE SANTUARIO 1.86 M2 A  
BASE DE MUROS DE TABICÓN, CON  
BIOGESTOR PARA EL MEJORAMIENTO DE  
LA VIVIENDA.

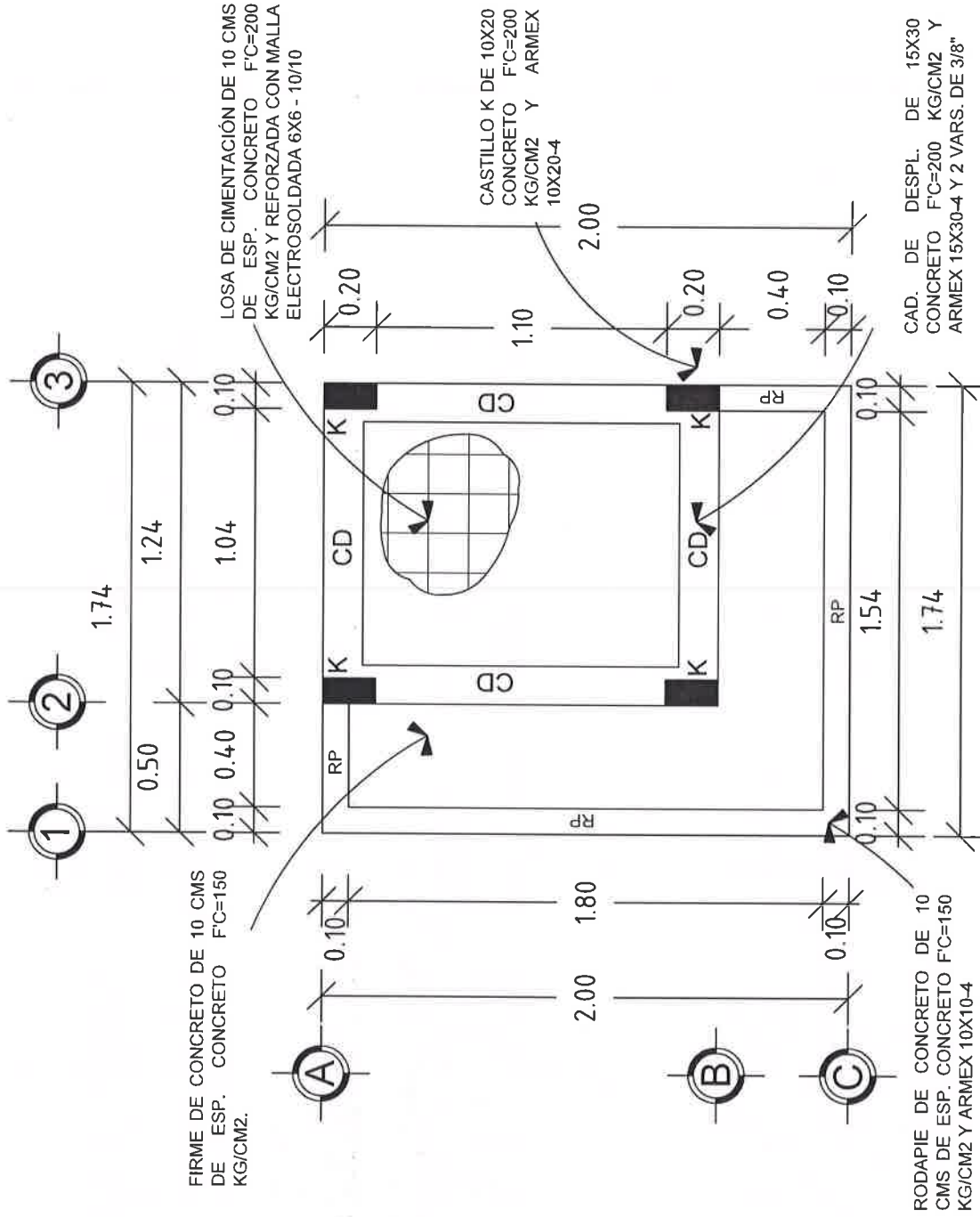
PROTOTIPO: SB - CH - 1  
TABICÓN - LOSA DE CONCRETO

TIPO DE PLANO:  
PLANTA ESTRU. CIMENTACION

MUNICIPIO:  
ANEXO "A"  
LOCALIDAD:  
ANEXO "A"  
ESCALA:  
LA INDICADA  
ACOTACION:  
METROS  
FECHA:  
2024  
No. DE OF. DE AUTORIZACIÓN:  
ANEXO "A"  
No. DE LICITACIÓN:  
EO-XX065-2024

NUMERO DE PLANO:

5/15



PLANTA DE CIMENTACIÓN  
ESC. 1:25



## VIVIENDA BIENESTAR

UN PUEBLO TRANSFORMANDO SU HISTORIA

DIRECTOR GENERAL DE BIENESTAR:  
PROF. ENRIQUE M. FERIA RODRIGUEZ

DIRECTOR DE PLANEACIÓN Y PTTO.:  
LIC. EMMANUEL ANORVE JUSTO

DPTO. DE INTEGRACIÓN DE EXP. TÉCNICOS:  
ARQ. JORGE L. LEYVA OSORIO

DPTO. DE ESTUDIOS Y PROYECTOS:  
ARQ. OSCAR E. MÉNDEZ CRUZ

PROYECTO:  
CONSTRUCCIÓN DE SANITARIO 1.86 M2 A  
BASE DE MUROS DE TABICÓN, CON  
BIOGESTOR PARA EL MEJORAMIENTO DE  
LA VIVIENDA.

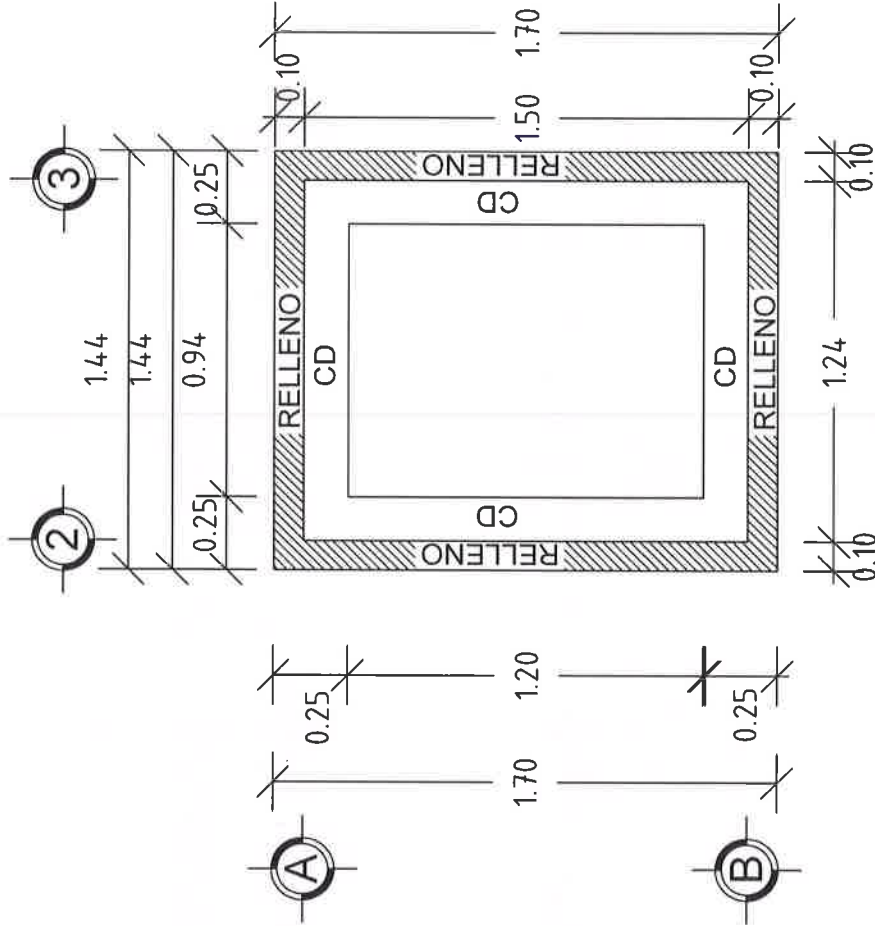
PROTOTIPO: **SB - CH - 1**  
TABICÓN - LOSA DE CONCRETO

TIPO DE PLANO:  
**PLANTA EXCAVACION**

MUNICIPIO:  
ANEXO "A"  
LOCALIDAD:  
ANEXO "A"  
ESCALA:  
LA INDICADA  
ACOTACIÓN:  
METROS  
FECHA:  
2024  
Nº. DE OF. DE AUTORIZACIÓN:  
ANEXO "A"  
Nº. DE LICITACIÓN:  
EO-XX065-2024

NÚMERO DE PLANO:

**6/15**



PLANTA DE EXCAVACIÓN  
ESC. 1:25



## VIVIENDA BIENESTAR

UN PUEBLO TRANSFORMANDO SU HISTORIA

DIRECTOR GENERAL DE BIENESTAR:  
PROF. ENRIQUE M. FERIA RODRIGUEZ

DIRECTOR DE PLANEACIÓN Y PTTO.:  
LIC. EMMANUEL AÑORVE JUSTO

DPTO. DE INTEGRACIÓN DE EXP. TÉCNICOS:  
ARQ. JORGE L. LEYVA OSORIO

DPTO. DE ESTUDIOS Y PROYECTOS:  
ARQ. OSCAR E. MÉNDEZ CRUZ

PROYECTO:  
CONSTRUCCIÓN DE SANITARIO 1.86 M2 A  
BASE DE MUROS DE TABICÓN, CON  
BIDIGESTOR PARA EL MEJORAMIENTO DE  
LA VIVIENDA.

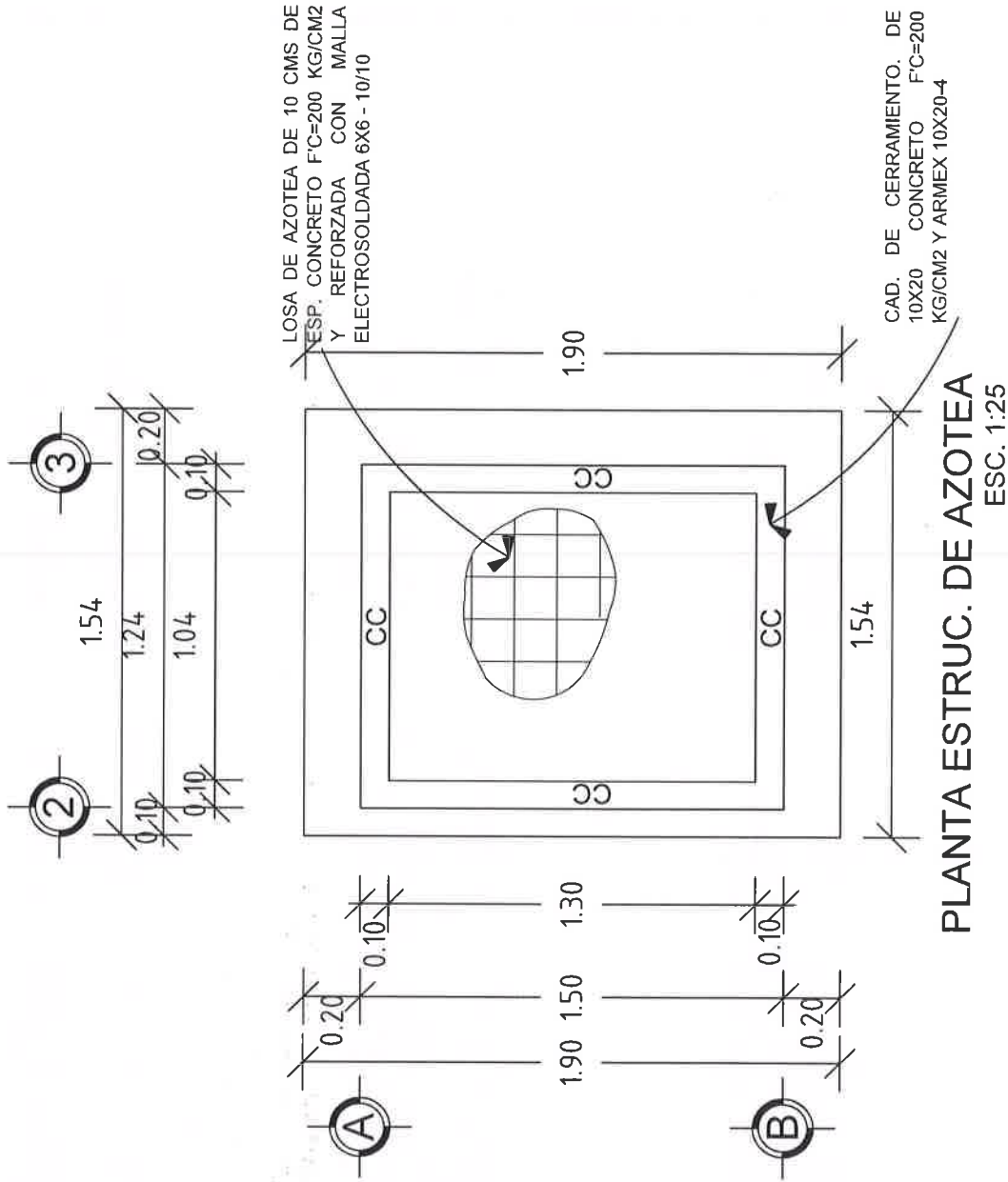
PROTOTIPO: **SB - CH - 1**  
TABICÓN - LOSA DE CONCRETO

TIPO DE PLANO:  
**PLANTA ESTRU. DE AZOTEA**

MUNICIPIO:  
ANEXO "A"  
LOCALIDAD:  
ANEXO "A"  
ESCALA:  
LA INDICADA  
ACOTACIÓN:  
METROS  
FECHA:  
2024  
No. DE OF. DE AUTORIZACIÓN:  
ANEXO "A"  
No. DE LICITACIÓN:  
EO-XX065-2024

NÚMERO DE PLANO:

**7/15**





## VIVIENDA BIENESTAR

UN PUEBLO TRANSFORMANDO SU HISTORIA

DIRECTOR GENERAL DE VIVIEN:  
PROF. ENRIQUE M. FERIA RODRIGUEZ

DIRECTOR DE PLANEACIÓN Y PITO.:  
LIC. EMMANUEL AÑORVE JUSTO.

DPTO. DE INTEGRACIÓN DE EXP. TÉCNICOS:  
ARQ. JORGE L. LEYVA OSORIO

DPTO. DE ESTUDIOS Y PROYECTOS:  
ARQ. OSCAR E. MÉNDEZ CRUZ

PROYECTO:  
CONSTRUCCIÓN DE SANITARIO 1.86 M2 A  
BASE DE MUROS DE TABICÓN, CON  
BIOGESTOR PARA EL MEJORAMIENTO DE  
LA VIVIENDA.

PROTOTIPO: SB - CH - 1  
TABICÓN - LOSA DE CONCRETO

TIPO DE PLANO:  
PLANTA DE INST. ELÉCTRICA

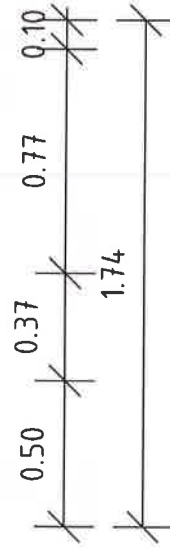
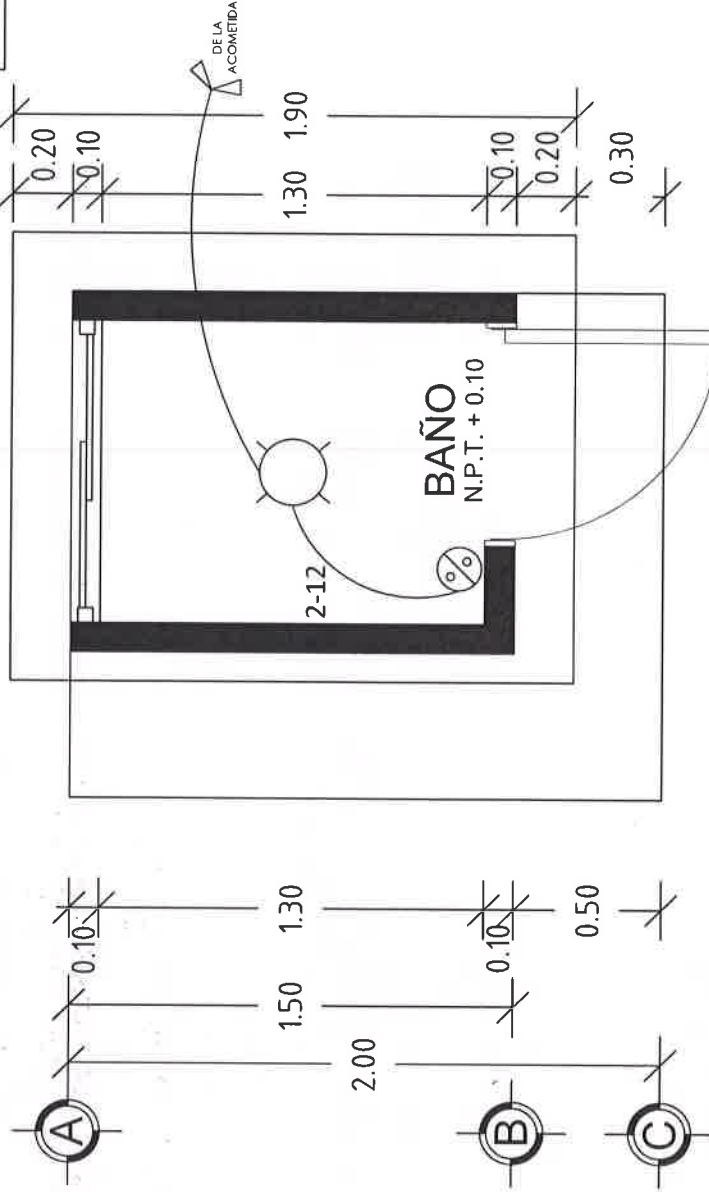
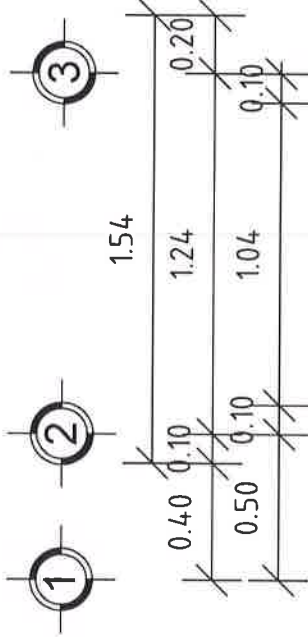
MUNICIPIO:  
ANEXO "A"  
LOCALIDAD:  
ANEXO "A"  
ESCALA:  
LA INDICADA  
ACOTACIÓN:  
METROS  
FECHA:  
2024  
No. DE OF. DE AUTORIZACIÓN:  
ANEXO "A"  
No. DE LICITACIÓN:  
EO-XX065-2024

NÚMERO DE PLANO:

8/15

### SIMBOLOGÍA ELÉCTRICA

⊗	FOCO AHORRADOR DE 20 W
⊗	APAGADOR SENCILLO
—	POURFLEX DE 3/4"
EL CABLE SERÁ CALIBRE 12	



PLANTA INST. ELÉCTRICA  
ESC. 1:25



## VIVIENDA BIENESTAR

UN PUEBLO TRANSFORMANDO SU HISTORIA

DIRECTOR GENERAL DE VIVIEN:  
PROF. ENRIQUE M. FERIA RODRIGUEZ

DIRECTOR DE PLANEACIÓN Y PTTO.:  
LIC. EMMANUEL AÑORVE JUSTO

DPTO. DE INTEGRACIÓN DE EXP. TÉCNICOS:  
ARQ. JORGE L. LEYVA OSORIO

DPTO. DE ESTUDIOS Y PROYECTOS:  
ARQ. OSCAR E. MÉNDEZ CRUZ

PROYECTO:  
CONSTRUCCIÓN DE SANITARIO 1.86 M2 A  
BASE DE MUROS DE TABICÓN, CON  
BIODIGESTOR PARA EL MEJORAMIENTO DE  
LA VIVIENDA.

PROTOTIPO: **SB - CH - 1**  
TABICÓN - LOSA DE CONCRETO

TIPO DE PLANO:  
**PLANTA DE INST. HIDRAULICA**

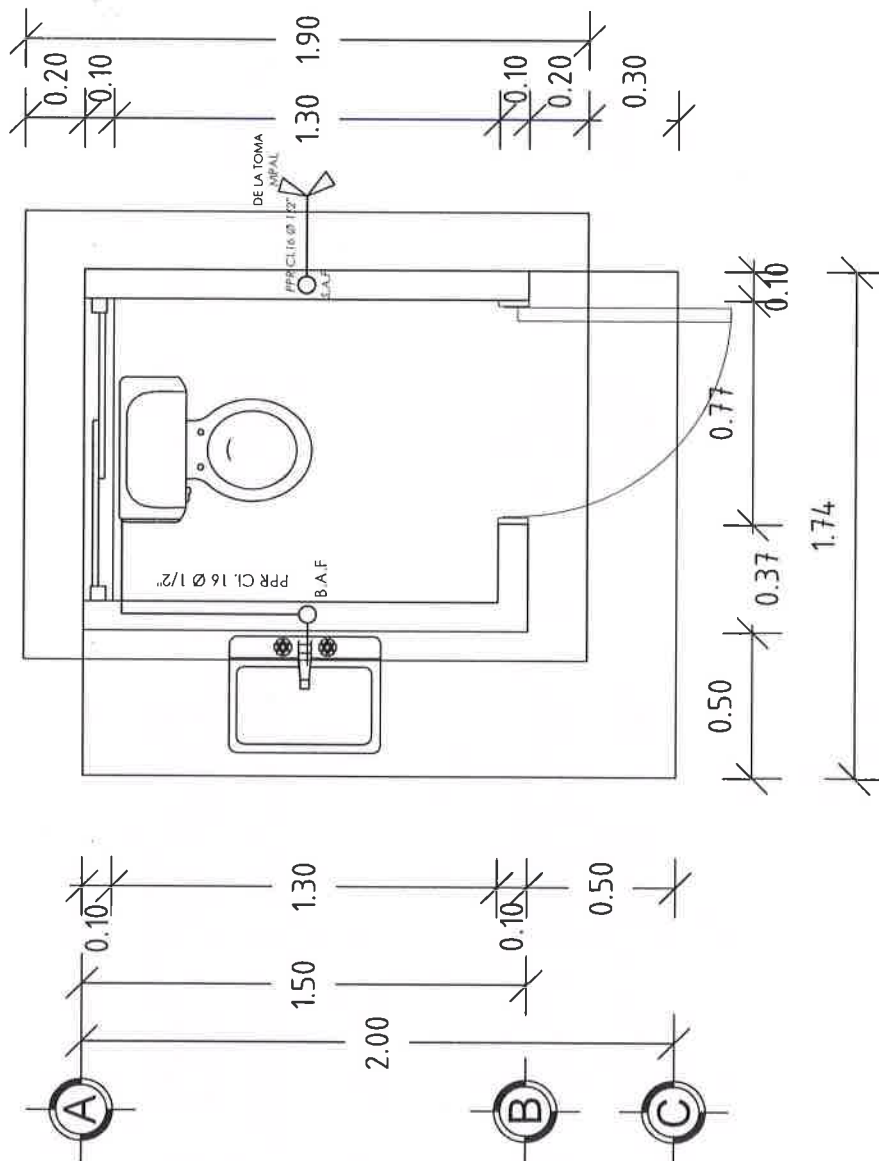
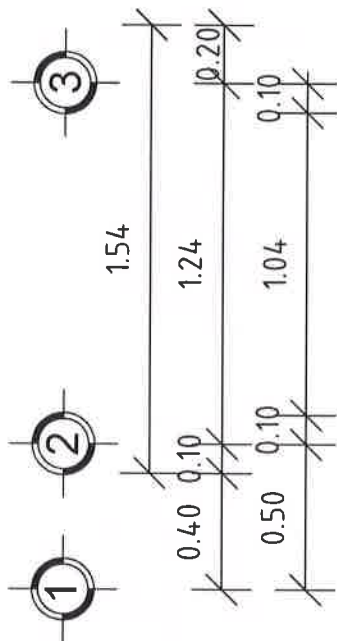
MUNICIPIO:  
ANEXO "A"  
LOCALIDAD:  
ANEXO "A"  
ESCALA:  
LA INDICADA  
ACOTACION:  
METROS  
FECHA:  
2024  
No. DE OF. DE AUTORIZACIÓN:  
ANEXO "A"  
No. DE LICITACIÓN:  
EO-XX065-2024

NUMERO DE PLANO:

**9/15**

### SIMBOLOGIA HIDRÁULICA

S.A.F.	SUBE AGUA FRIA
B.A.F.	BAJA AGUA FRIA
—	AGUA FRIA (PPR CLASE 16)
W.C.	TAZA DE BANO CON TANQUE
W.C.	LAVABO ECONÓMICO



**PLANTA INST. HIDRÁULICA**  
ESC. 1:25



## VIVIENDA BIENESTAR

UN PUEBLO TRANSFORMANDO SU HISTORIA

DIRECTOR GENERAL DE BIENESTAR:  
PROF. ENRIQUE M. FERIA RODRIGUEZ

DIRECTOR DE PLANEACIÓN Y PTO.:  
LIC. EMMANUEL ANORVE JUSTO

DPTO. DE INTEGRACIÓN DE EXP. TÉCNICOS:  
ARQ. JORGE L. LEYVA OSORIO

DPTO. DE ESTUDIOS Y PROYECTOS:  
ARQ. OSCAR E. MÉNDEZ CRUZ

PROYECTO:

CONSTRUCCIÓN DE SANITARIO 1.86 M2 A  
BASE DE MUROS DE TABICÓN, CON  
BIOGESTOR PARA EL MEJORAMIENTO DE  
LA VIVIENDA.

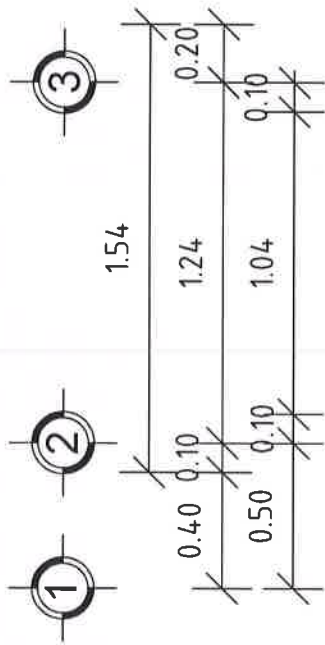
PROTOTIPO: SB - CH - 1  
TABICÓN - LOSA DE CONCRETO

TIPO DE PLANO:  
PLANTA DE INST. SANITARIA

MUNICIPIO: ANEXO "A"  
LOCALIDAD: ANEXO "A"  
ESCALA: LA INDICADA  
ACOTACION: METROS  
FECHA: 2024  
No. DE OF. DE AUTORIZACIÓN:  
ANEXO "A"  
No. DE LICITACIÓN:  
EO-XX065-2024

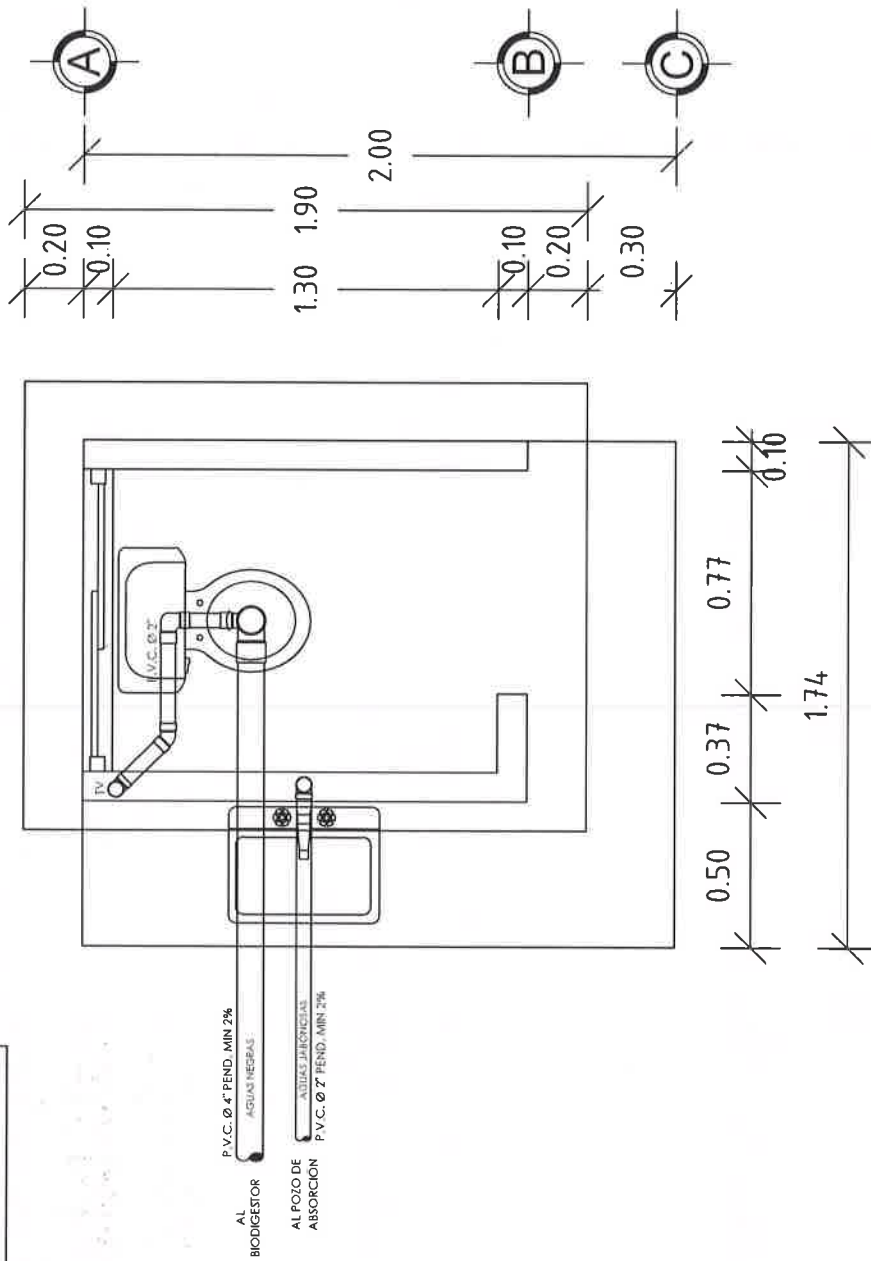
NUMERO DE PLANO:

10/15



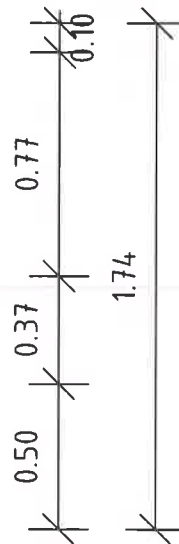
### SIMBOLOGÍA SANITARIA

TV	TUBO VENTILADOR
W.C	TAZA Y TANQUE
LAV	LAVABO



AL BIOGESTOR  
P.V.C. Ø 4" PEND. MIN 2%  
AGUAS NEGRIAS

AL POZO DE  
ABSORCIÓN  
P.V.C. Ø 2" PEND. MIN 2%  
AGUAS JARDINERAS



PLANTA INST. SANITARIA  
ESC. 1:25



# VIVIENDA BIENESTAR

UN PUEBLO TRANSFORMANDO SU HISTORIA

DIRECTOR GENERAL DE VIVIEN:  
PROF. ENRIQUE M. FERIA RODRIGUEZ.

DIRECTOR DE PLANEACIÓN Y PITTO.:  
LIC. EMMANUEL AÑORVE JUSTO.

DPTO. DE INTEGRACIÓN DE EXP. TÉCNICOS:  
ARQ. JORGE L. LEYVA OSORIO

DPTO. DE ESTUDIOS Y PROYECTOS:  
ARQ. OSCAR E. MÉNDEZ CRUZ

PROYECTO:  
CONSTRUCCIÓN DE SANITARIO 1.95 M2 A  
BASE DE MUROS DE TABICÓN, CON  
BIOGIGESTOR PARA EL MEJORAMIENTO DE  
LA VIVIENDA.

PROTOTIPO: SB - CH - 1  
TABICÓN - LOSA DE CONCRETO

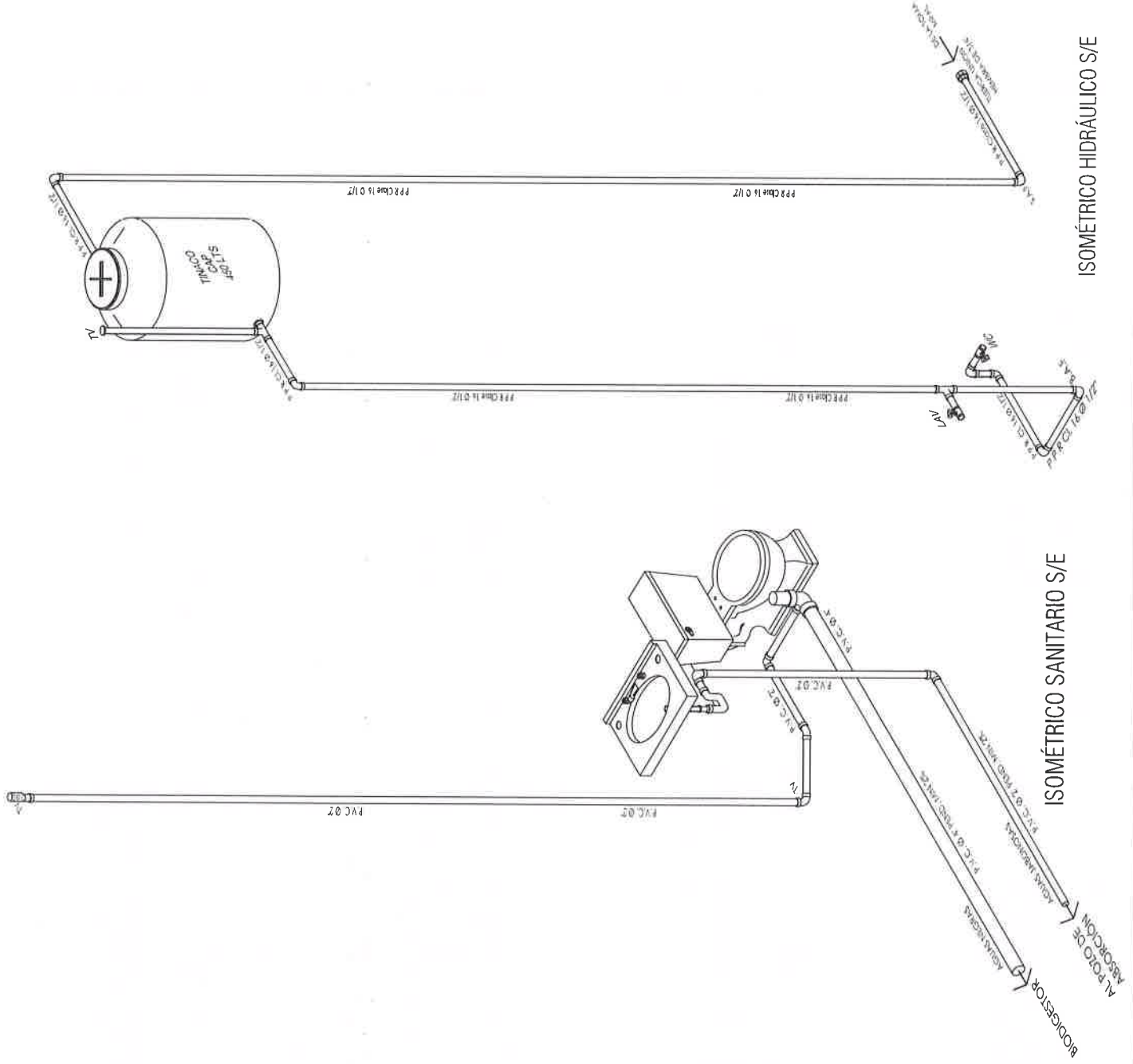
TIPO DE PLANO:  
ISOMETRICOS HIDRA Y SAN.

MUNICIPIO:  
ANEXO "A"  
LOCALIDAD:  
ANEXO "A"  
ESCALA:  
LA INDICADA  
ACOTACIÓN:  
METROS  
FECHA:  
2024

No. DE OF. DE AUTORIZACIÓN:  
ANEXO "A"  
No. DE LICITACIÓN:  
EO-XX065-2024

NÚMERO DE PLANO:

11/15





## VIVIENDA BIENESTAR

UN PUEBLO TRANSFORMANDO SU HISTORIA

DIRECTOR GENERAL DE BIENESTAR:  
PROF. ENRIQUE M. FERIA RODRIGUEZ.

DIRECTOR DE PLANEACIÓN Y PTTO.:  
LIC. EMMANUEL ANORVE JUSTO.

DPTO. DE INTEGRACIÓN DE EXP. TÉCNICOS:  
ARQ. JORGE L. LEYVA OSORIO

DPTO. DE ESTUDIOS Y PROYECTOS:  
ARQ. OSCAR E. MÉNDEZ CRUZ

PROYECTO:  
CONSTRUCCIÓN DE SANITARIO 1,86 M2 A  
BASE DE MUROS DE TABICÓN, CON  
BIODIGESTOR PARA EL MEJORAMIENTO DE  
LA VIVIENDA.

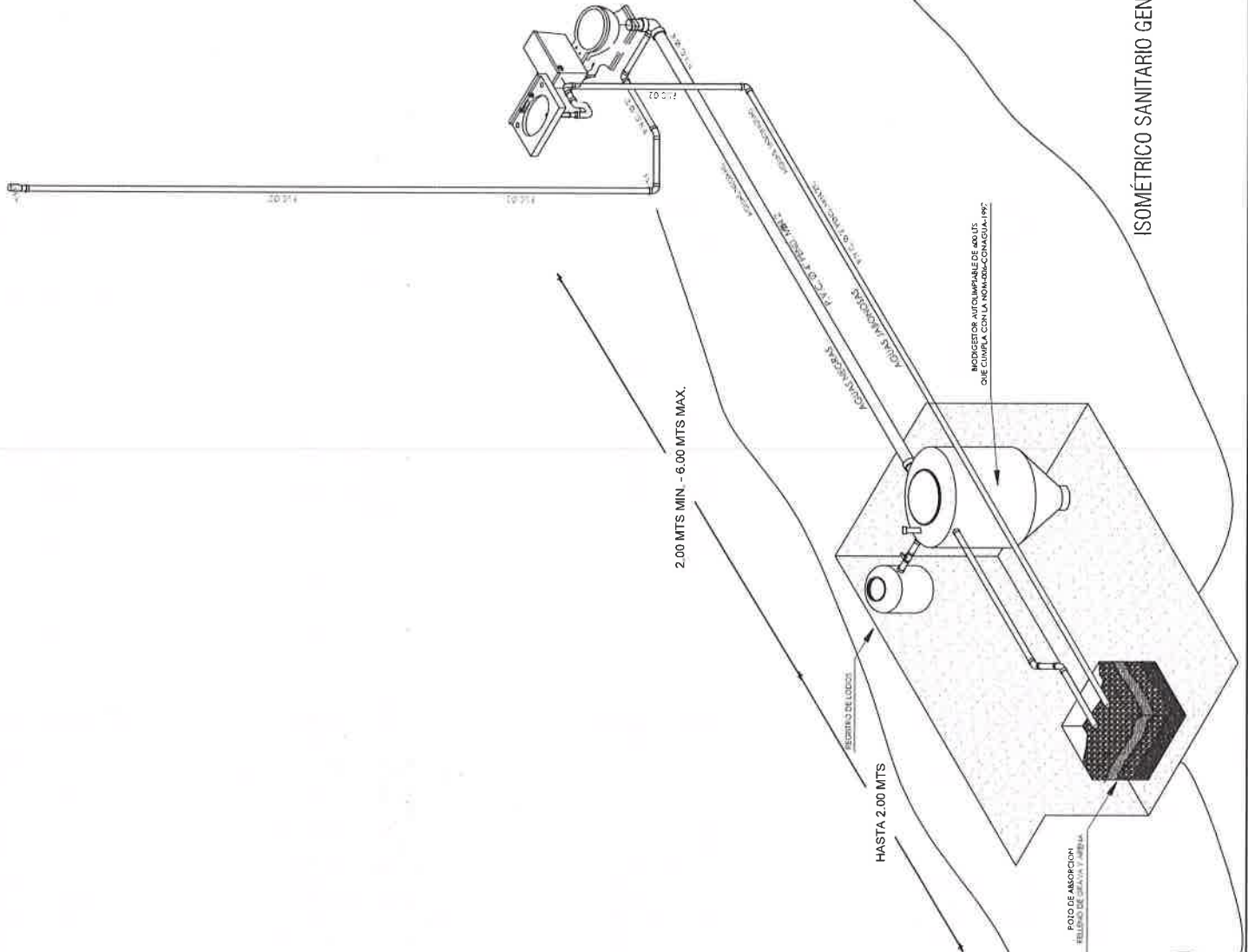
PROTOTIPO: **SB - CH - 1**  
TABICÓN - LOSA DE CONCRETO

TIPO DE PLANO:  
**ISOMETRICO SAN. GENERAL**

MUNICIPIO:  
**ANEXO "A"**  
LOCALIDAD:  
**ANEXO "A"**  
ESCALA:  
**LA INDICADA**  
ACOTACIÓN:  
**METROS**  
FECHA:  
**2024**  
No. DE OF. DE AUTORIZACIÓN:  
**ANEXO "A"**  
No. DE LICITACIÓN:  
**EO-XX065-2024**

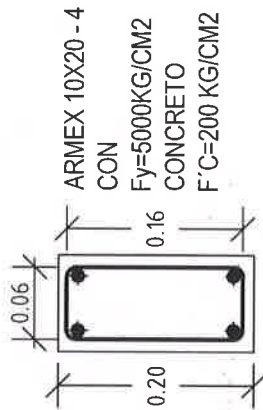
NUMERO DE PLANO:

**12/15**



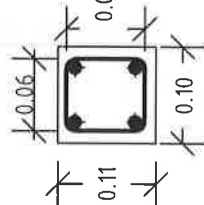
## DETALLES ESTRUCTURALES:

**K**



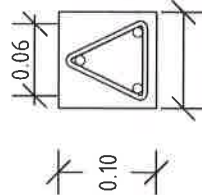
**CASTILLO**  
**K**

**D1**

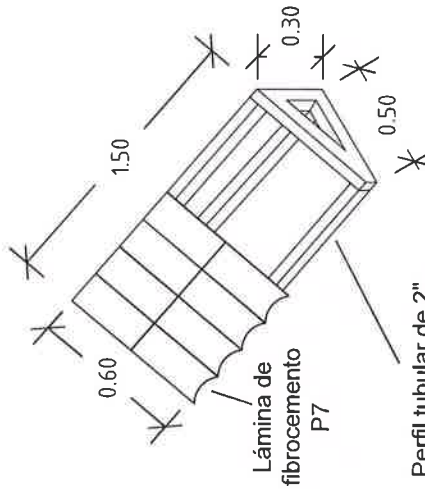


**DINTEL**  
**D1**

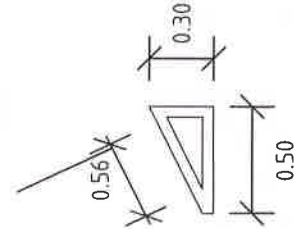
**RP**



**RODAPIE**  
**RP**

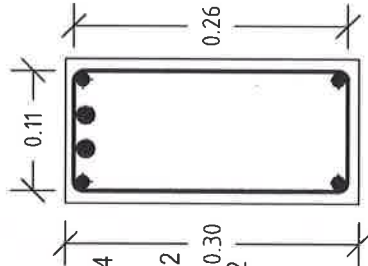


Perfil tubular de 2"



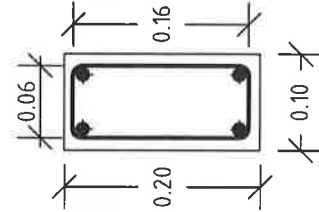
**CAD. DE CERRAMIENTO**  
**CC**

**CD**

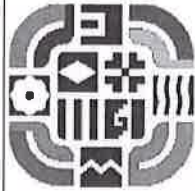


**CADENA DE**  
**DESPLANTE**  
**CD**

**CC**



**CAD. DE CERRAMIENTO**  
**CC**



**VIVIENDA**  
**BIENESTAR**

Y 2 UN PUEBLO TRANSFORMANDO SU HISTORIA

DIRECTOR GENERAL DE VIVIEN:  
PROF. ENRIQUE M. PERIA RODRIGUEZ

DIRECTOR DE PLANEACION Y PTO.:  
LIC. EMMANUEL AÑORVE JUSTO

DPTO. DE INTEGRACIÓN DE EXP. TÉCNICOS:  
ARQ. JORGE L. LEYVA OSORIO

DPTO. DE ESTUDIOS Y PROYECTOS:  
ARQ. OSCAR E. MÉNDEZ CRUZ

PROYECTO:

CONSTRUCCIÓN DE SANITARIO 1.86 M2 A  
BASE DE MUROS DE TABICÓN, CON  
BIODIGESTOR PARA EL MEJORAMIENTO DE  
LA VIVIENDA.

PROTOTIPO: **SB - CH - 1**  
TABICÓN - LOSA DE CONCRETO

TIPO DE PLANO:

**DETALLES ESTRUCTURALES**

MUNICIPIO:

ANEXO "A"

LOCALIDAD:

ANEXO "A"

ESCALA:

LA INDICADA

ACOTACION:

METROS

FECHA:

2024

No. DE OF. DE AUTORIZACIÓN:

ANEXO "A"

No. DE LICITACIÓN:

EO-XX065-2024

NUMERO DE PLANO:

**13/15**

**VIVIENDA  
BIENESTAR**

UN PUEBLO TRANSFORMANDO SU HISTORIA

**DIRECTOR GENERAL DE VIBIEN:**

PROF. ENRIQUE M. FERIA RODRÍGUEZ.

**DIRECTOR DE PLANEACIÓN Y PTO.:**

LIC. EMMANUEL AÑORVE JUSTO.

BPTO. DE INTEGRACIÓN DE EXP. TÉCNICOS

ARQ. JORGE L. LEYVA OSORIO

**DPTO. DE ESTUDIOS Y PROYECTOS:**

ARQ. OSCAR E. MÉNDEZ CRUZ

PROYECTO:

CONSTRUCCIÓN DE SANITARIO 1,86 M2 A  
BASE DE MUROS DE TABICÓN, CON  
BIODIGESTOR PARA EL MEJORAMIENTO DE  
LA VIVIENDA.

PROTOTIPO: SB-CH-1

TABICÓN - LOSA DE CONCRETO

TIPO DE PLANO:

## DETALLES ESTRUCTURALES

MUNICIPIO:

ANEXO "A"

LOCALIDAD:

ANEXO "A"

ESCALA:

LA INDICAD

ACOTACION:  
METROS

MEIKO  
SECHA

TECHNA  
2024

Nº. DE OF. DE AUTORIZACIÓN:

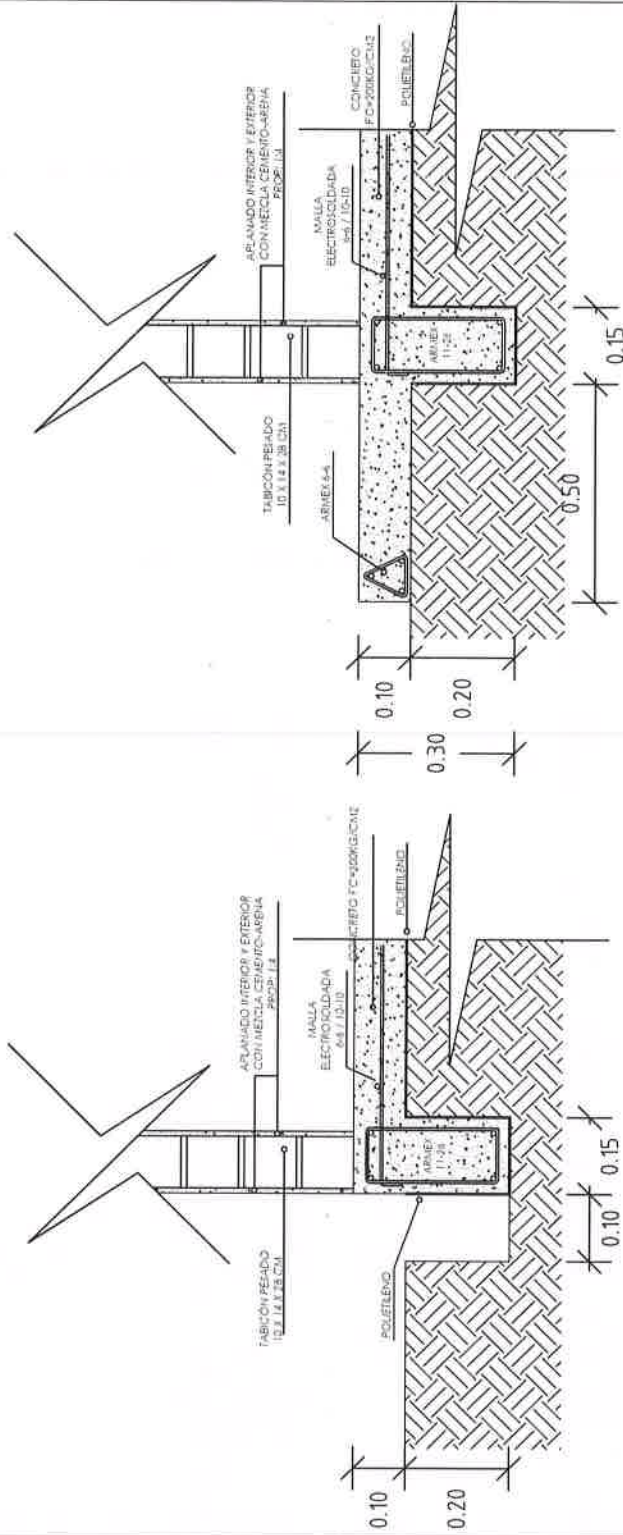
ANEXO "A"

No. DE LICITACIÓN:

EO-XX065-2024

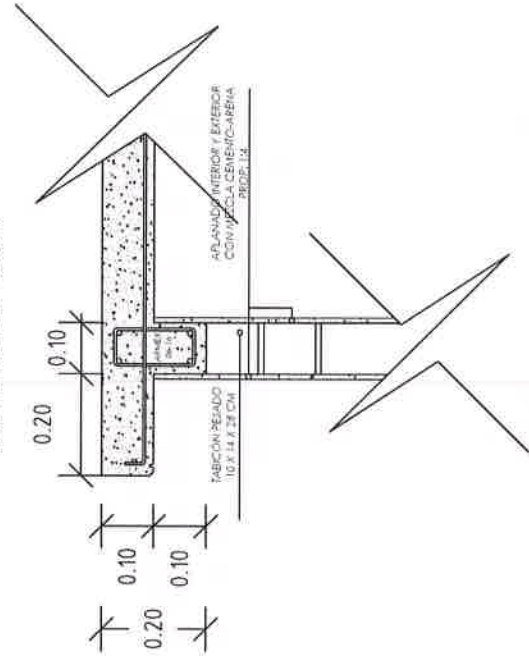
NÚMERO DE PLANO:

14/15



## DETALLE DE CIMENTACIÓN

DETALLE DE LOSA



## ESPECIFICACIONES

### ESPECIFICACIONES GENERALES

- Acolaciones en metros.
- La cota rige al dibujo.
- En detalles acotaciones en metros.
- La resistencias del concreto y mortero aquí indicados son los que se presentan a la edad de 28 días.
- Las cotas a ejes y paños deberán verificarse en los planos arquitectónicos.
- La planilla para toda la superficie en contacto de concreto será de polietileno cal. 600.
- Cadenas de cerramientos de 10 x 20 serán a base de amex 10x20-4 mayor  $F_y = 5000 \text{ kg/cm}^2$  y concreto  $F_c = 200 \text{ kg/cm}^2$ .
- El relleno para los filtros del pozo se hará a volteo.

### CONCRETO

- El concreto a utilizar será: Cadenas de Desp.  $F_c = 200 \text{ kg/cm}^2$ .
- Losa de cimentación  $F_c = 200 \text{ kg/cm}^2$ .
- Cadenas  $F_c = 200 \text{ kg/cm}^2$ .
- Castillos  $F_c = 200 \text{ kg/cm}^2$ .
- Losa  $F_c = 200 \text{ kg/cm}^2$ .
- Se utilizará un agregado max. de  $\frac{3}{4}$ " graduado y limpio.
- En los elementos de concreto armado los recubrimientos serán: Cimentación = 2.5 cm.
- Cadenas, Castillos y Losa = 2.0 cm.
- El curado será por un mínimo de 7 días, manteniendo la superficie húmeda y la temperatura.
- Para verificar el nivel de la cimbra, deberán dejarse reventones en ciertos puntos.
- La cimbra deberá estar limpia, nivelada a plomo y se cubrirá de aceite para que no tenga adherencia al concreto.
- Se utilizará concreto proporcionado tomando en cuenta la humedad del medio ambiente y el máximo de agregado.
- Para evitar movimientos se asegurarán los armados con alambre recocido.

### ACERO

- El acero a utilizar será: Losa de cimentación malla electrosoldada 6x6 - 10/10 mayor  $F_y = 5000 \text{ kg/cm}^2$ .
- Cadena de Desplante: Amex 15x30-4 mayor  $F_y = 5000 \text{ kg/cm}^2$ .
- Castillos K: Amex 10x20-4 mayor a  $F_y = 5000 \text{ kg/cm}^2$ .
- Cadena de Cerramiento: Amex 10x20-4 mayor  $F_y = 5000 \text{ kg/cm}^2$ .
- Losa: malla electrosoldada 6x6 - 10/10 mayor  $F_y = 5000 \text{ kg/cm}^2$ .
- No se trasladará mas del 33% del acero de refuerzo en una misma dirección.

### CIMENTACIÓN

- No se deberá empalmar varillas en el cruce de varillas, en el cruce de elementos estructurales, ni antes de los 100 cms de dichos cruces.
- El acero deberá estar limpio y libre de óxido antes de vaciar el concreto.
- La cimentación se desplantará sobre terreno firme (plataforma ya habilitada) y libre de material orgánico.
- En losa de cimentación de 10 cm de espesor, el armado será a base de malla electrosoldada 6x6 - 10/10 mayor  $F_y = 5000 \text{ kg/cm}^2$ , y cadenas de desplante de 15 x 30, armada con amex 15x30-4 mayor  $F_y = 5000 \text{ kg/cm}^2$  y 2 Var. del No. 3  $F_y = 4200 \text{ kg/cm}^2$  coladas monolíticamente.
- La cimentación se desplantará a una profundidad de 20 cms de N.T.N.
- Planilla de polietileno cal. 600 en toda la superficie de contacto concreto-terreno.

### MUROS

- Los muros serán de 10 cms de espesor a base de Tabicón pesado de 10x14x28 cms.
- Las juntas serán de 1.0 cms de espesor con mezcla cemento-arena prop. 1:5.
- Los castillos serán de concreto armado 10x20, hasta la altura total del muro, o "CC".
- Los muros se aplanarán en el interior y exterior con mezcla cemento - arena Prop. 1:4.
- A los muros se les aplicará pintura en el interior e exterior

### LOSA DE AZOTE Y TECHUMBRE

- A base de losa de concreto de 10 cms de espesor con concreto  $F_c = 200 \text{ kg/cm}^2$  y reforzada con malla electrosoldada 6x6 - 10/10 mayor a  $F_y = 5000 \text{ kg/cm}^2$ .
- Cubierta a base de perfil tubular de 2" de 1.50 x 0.50 según detalle y lámina de fibrocemento P7 sobre el eje 2 entre A y B, colocada con tornillos de 1/4 x 3" y taquetes de plástico de 1/4 x 3", lámina se fijará con tornillo autoroscable de 1".

### CANCELERÍA

- Puerta de 0.70 x 2.10 fabricada a base de lámina lisa por ambas caras con un espesor de 40 mm hecha a base de un bastidor de madera de pino estufada, y un núcleo de poliuretano.

### INSTALACIÓN ELÉCTRICA

- Ventana de aluminio natural anodizado de 0.30 x 1.04 m. con cristal claro de 3 mm.
- Serán a base de poliflex de 19 mm.
- Los contactos se colocarán a una altura de 1.20 mts del N.P.T.
- El apagador se colocará a una altura de 1.20 mts del N.P.T.
- La Tubería irá por muros y losa



## VIVIENDA BIENESTAR

UN PUEBLO TRANSFORMANDO SU HISTORIA

DIRECTOR GENERAL DE BIENESTAR:  
PROF. ENRIQUE M. FERIA RODRIGUEZ

DIRECTOR DE PLANEACIÓN Y PTTO.:  
LIC. EMMANUEL ANORVE JUSTO

DPTO. DE INTEGRACIÓN DE EXP. TÉCNICOS:  
ARQ. JORGE L. LEIVA OSORIO

DPTO. DE ESTUDIOS Y PROYECTOS:  
ARQ. OSCAR E. MÉNDEZ CRUZ

PROYECTO:  
CONSTRUCCIÓN DE SANITARIO 1.86 M2 A  
BASE DE MUROS DE TABICÓN, CON  
BIODIGESTOR PARA EL MEJORAMIENTO DE  
LA VIVIENDA.

PROTOTIPO: SB - CH - 1  
TABICÓN - LOSA DE CONCRETO

TIPO DE PLANO:  
ESPECIFICACIONES

MUNICIPIO:  
ANEXO "A"  
LOCALIDAD:  
ANEXO "A"  
ESCALA:  
LA INDICADA  
ACOTACIÓN:  
METROS  
FECHA:  
2024  
No. DE OF. DE AUTORIZACIÓN:  
ANEXO "A"  
No. DE LICITACIÓN:  
EO-XX065-2024

NUMERO DE PLANO:

15/15

VIVIENDA BIENESTAR  
DIRECCIÓN DE PLANEACIÓN Y PRESUPUESTO  
DEPARTAMENTO DE INTEGRACIÓN DE EXPEDIENTES TÉCNICOS



ANEXO "A"

No.	MUNICIPIO	LOCALIDAD	No. DE OFICIO DE AUTORIZACION	NUM. OBRA	METAS (ACCIONES)	TIPO DE ACCIÓN	No. DE LICITACION
1	SAN NICOLÁS HIDALGO	SAN NICOLÁS HIDALGO	SF/SPIP/DRIP/FISE/0537/2024	FISE/0537/240811/2024	7	SANTUARIO (1.86m2)	EO-XX065-2024
2	SAN BARTOLOMÉ YUCUAÑE	SAN BARTOLOMÉ YUCUAÑE	SF/SPIP/DRIP/FISE/0547/2024	FISE/0547/240828/2024	10		
					17		

# GOBIERNO DEL ESTADO DE OAXACA

## VIVIENDA BIENESTAR



NOMBRE DE LA OBRA:

BENEFICIARIO:

LOCALIDAD:

MUNICIPIO:

FUENTE:

"ESTA VIVIENDA FUE MEJORADA CON RECURSOS FEDERALES DEL FAIS DEL EJERCICIO FISCAL VIGENTE"

INICIANDO EL DÍA \_\_\_\_\_ DEL MES DE \_\_\_\_\_ DEL AÑO 2024  
Y SE CONCLUYÓ EL DÍA \_\_\_\_\_ DEL MES DE \_\_\_\_\_ DEL AÑO 2024

Medidas de 1.22 x 2.44 m.

Los colores se verificarán en el Departamento de Supervisión y Seguimiento de Obras



El Gobierno del Estado de Oaxaca Construye

Obra:

Ubicación

Inversión:

Población beneficiada: MUNICIPIO:

Programa (estatal ó federal):

"Este Programa es público, ajeno a cualquier partido político. Queda prohibido el uso para fines distintos a los establecidos en el programa." -  
Esta obra fue realizada con recursos públicos federales